



RA XIII – SANTA MARIA

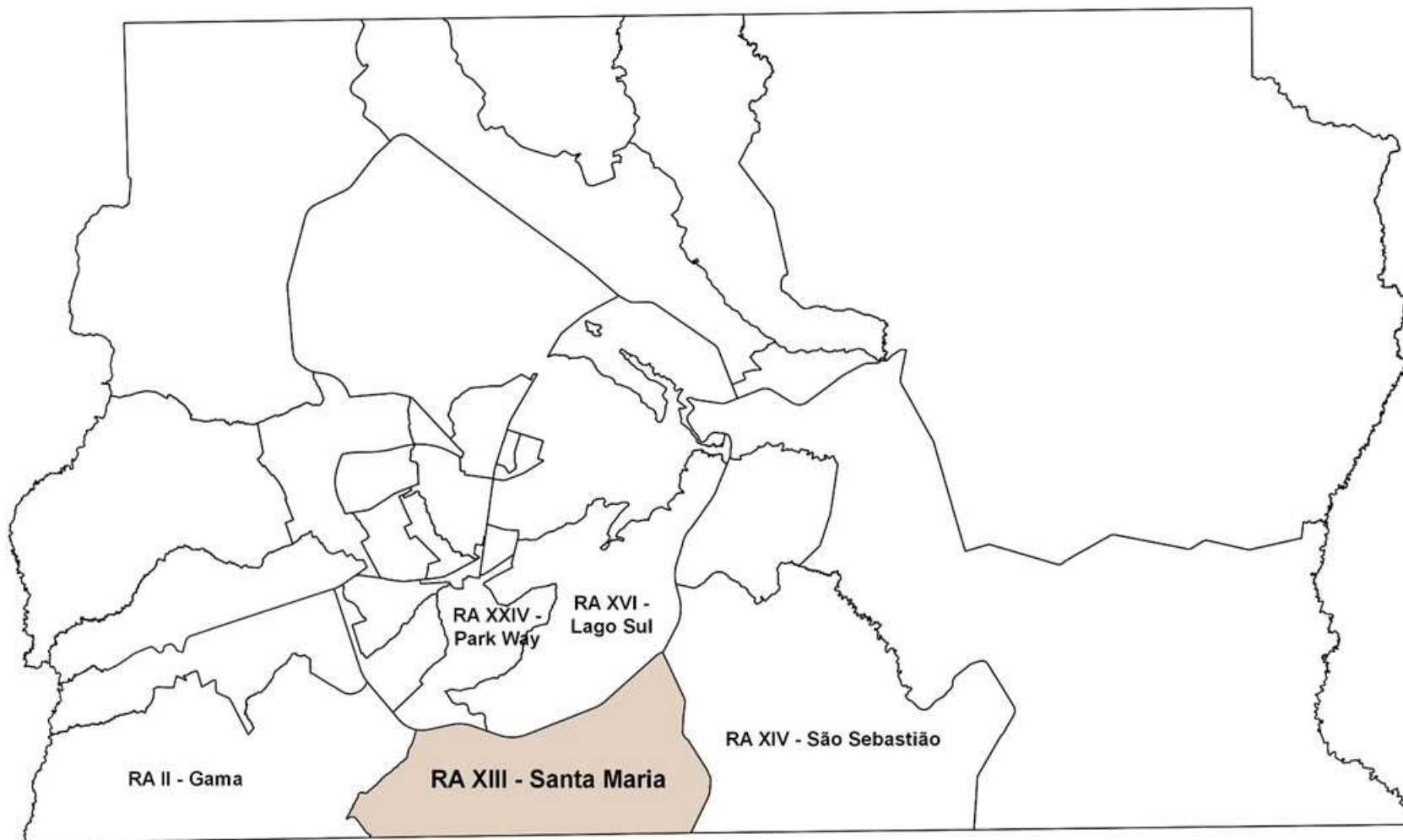
Fonte: googlemaps.com

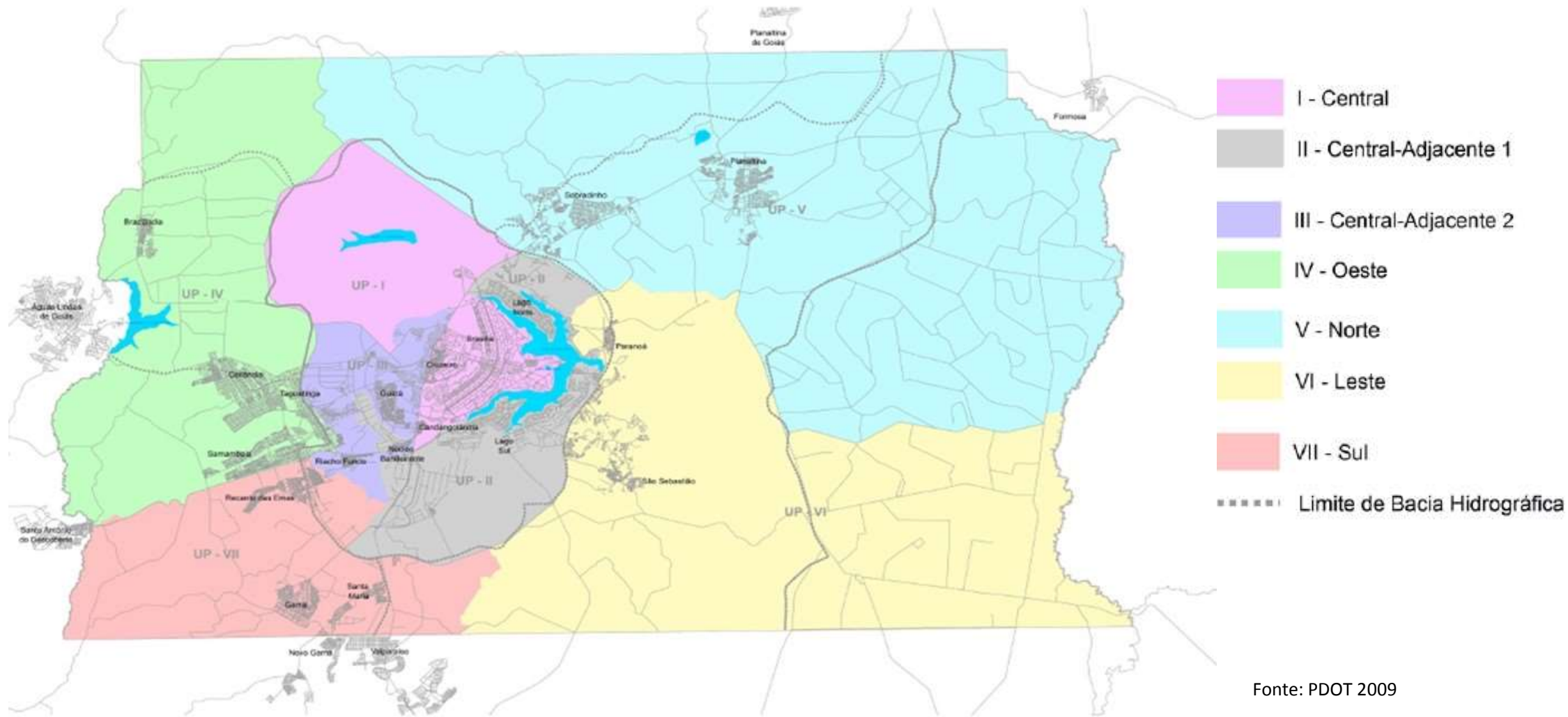
- A **RA XIII - Santa Maria** foi criada em 04 de novembro de 1992 (Lei 348/92), regulamentada pelo Decreto nº 14.604/93.
- Originou-se do **Núcleo Rural Santa Maria** que pertencia a RA – II **Gama** até 1992.
- Integrou o **Programa Habitacional do Governo do Distrito Federal**, que atendeu a demanda habitacional de famílias de baixa renda.
- A área urbana situa-se entre os ribeirões Alagado e **Santa Maria**, que dá nome à RA
- Na RA estão **áreas militares** do Centro Integrado de Defesa Aérea e Controle do Tráfego Aéreo – **CINDACTA**/Ministério da Aeronáutica e a **Área Alfa**/Ministério da Marinha.
- Está situado na RA, às margens do BR-040, o **monumento Solarium**, doado em 1967 pelo Governo da França ao GDF



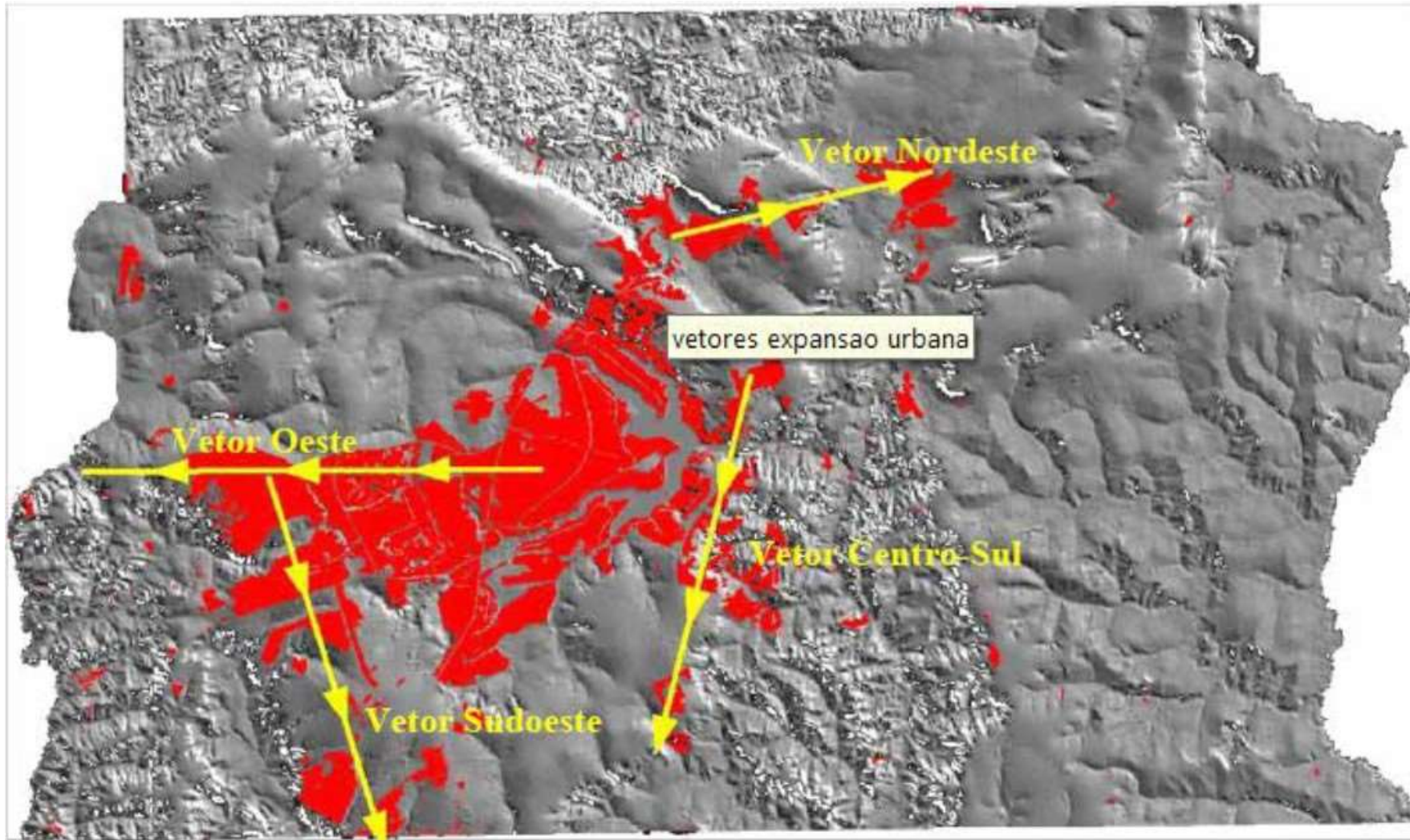
Fonte: CODEPLAN – Foto: Toninho Leite

Localização da RA XIII - Santa Maria no Distrito Federal





Santa Maria está situada na **Unidade de Planejamento Territorial Sul – UPT Sul**, que abrange também as RAs do Gama, Recanto das Emas e Riacho Fundo II.




Santa Maria está situada no **Vetor Sudoeste** de expansão urbana, que inclui ainda Ceilândia, Samambaia, Recanto das Emas, Riacho Fundo II, e Gama.

Fonte: SEGETH (2011)

RA XIII – SANTA MARIA



 RA XIII – Santa Maria

Situa-se a **26 Km** do Plano Piloto

Localiza-se na porção **sudoeste** do DF

Limites:

- **Norte:** RA XXIV – Park Way e RA XVI – Lago Sul;
- **Sul:** Novo Gama (GO) e Valparaíso de Goiás (GO);
- **Leste:** RA XIV – São Sebastião;
- **Oeste:** RA II - Gama.

RA XIII – SANTA MARIA

Legenda

- Ocupação urbana 1958
- Ocupação urbana 1960
- Ocupação urbana 1964
- Ocupação urbana 1975
- Ocupação urbana 1982
- Ocupação urbana 1986
- Ocupação urbana 1991
- Ocupação urbana 1997
- Ocupação urbana 2009
- Ocupação urbana até 2013

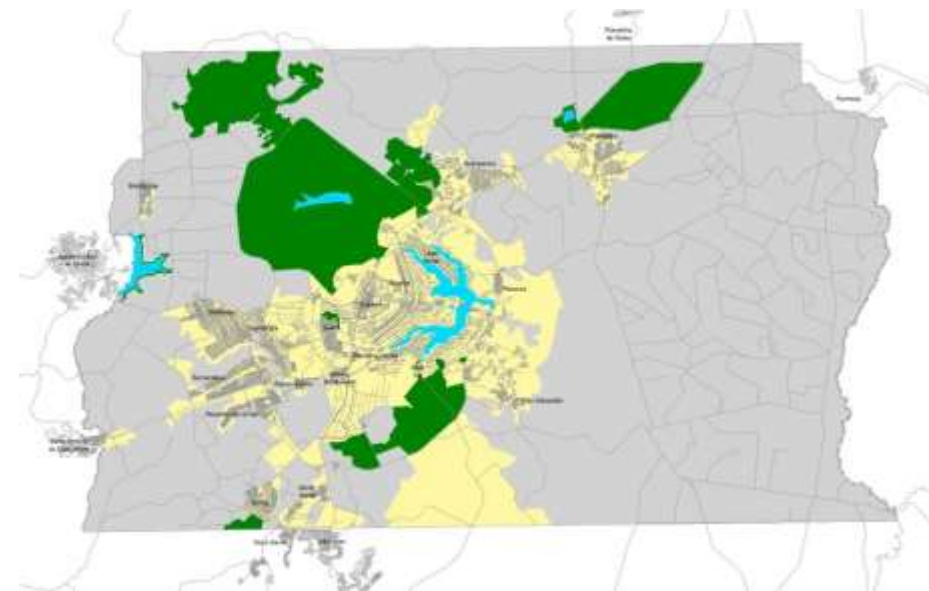


Fonte: Elaboração DEURA/CODEPLAN a partir de base de dados da SEGETH 2015

RA XIII – SANTA MARIA

Áreas Territoriais – Santa Maria (Em ha)

Zona Urbana	%	Zona Rural	%	Total	%
13.857,21	64,56	7.605,97	35,44	21.463,18	100



MAPA 1 - Macrozoneamento do Distrito Federal

PDOT/2012 - Lei Complementar nº 854 de 15 outubro de 2012

Legenda

Macrozonas

- Macrozona Rural
- Macrozona Urbana

Fonte: Elaboração DEURA/CODEPLAN a partir de base de dados da SEGETH 2015

RA XIII – SANTA MARIA

Áreas Territoriais – Santa Maria (Em ha)					
Área Consolidada	%	Área Urbanizável	%	Total	%
1276,04	9,2%	12581,18	90,8%	13857,22	100



Legenda

- Área Urbanizável
- Área Urbana Consolidada

Fonte: Elaboração DEURA/CODEPLAN a partir de base de dados da SEGETH 2015

RA XIII – SANTA MARIA

Áreas Territoriais – Santa Maria (Em ha)					
Áreas Urb. Regularizadas	%	Áreas Urb. Em Regularização	%	Total	%
1633,02	41,36	2315,21	58,64	3948,02	

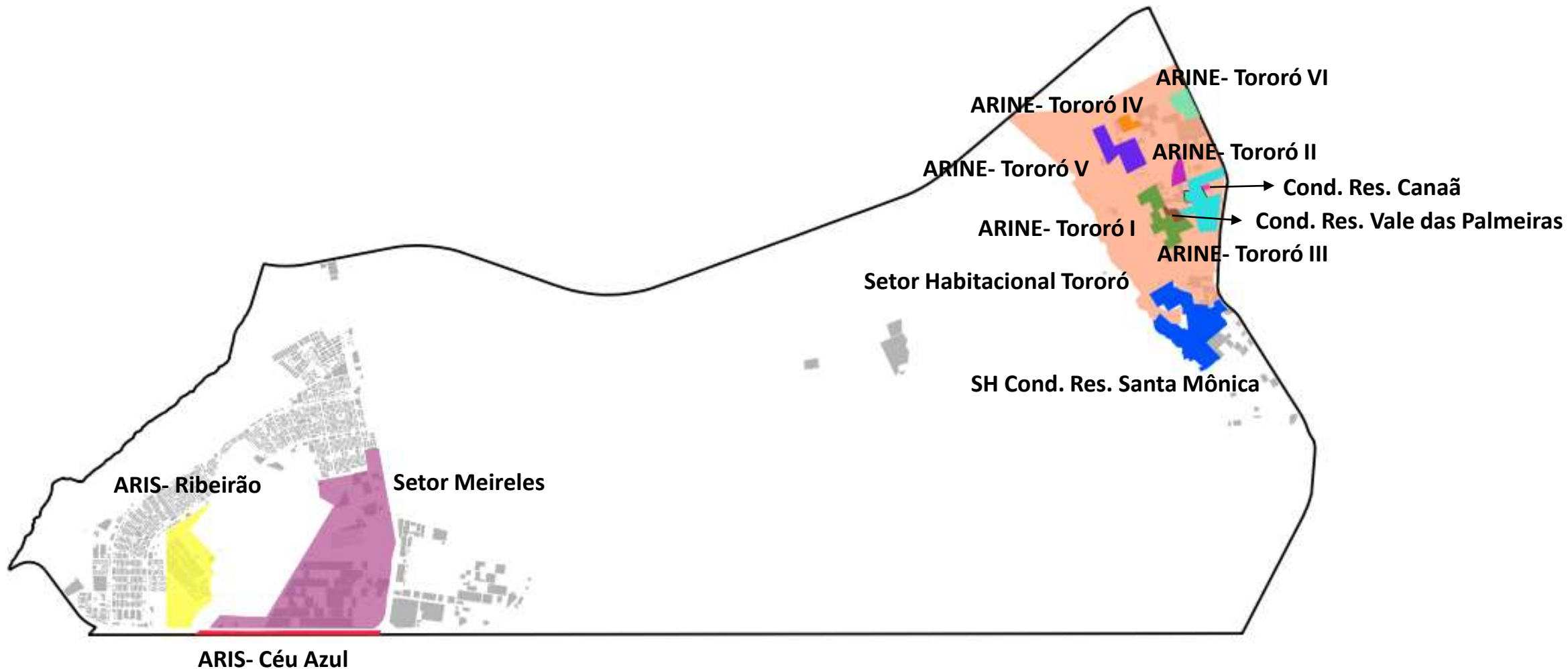
Legenda

- Áreas urbanas regularizadas
- Áreas urbanas em regularização



Fonte: Elaboração DEURA/CODEPLAN a partir de base de dados da SEGETH 2015

RA XIII – SANTA MARIA



Fonte: Elaboração DEURA/CODEPLAN a partir de base de dados da SEGETH 2015



ÁREA DE REGULARIZAÇÃO URBANA



Condomínio Residencial Santos Dumont (Min. da Aeronáutica)
Fonte: Google Maps

ARIS Ribeirão (Condomínio Porto Rico)
Fonte: Google Maps



Condomínio Residencial Total Ville
Fonte: Google Maps

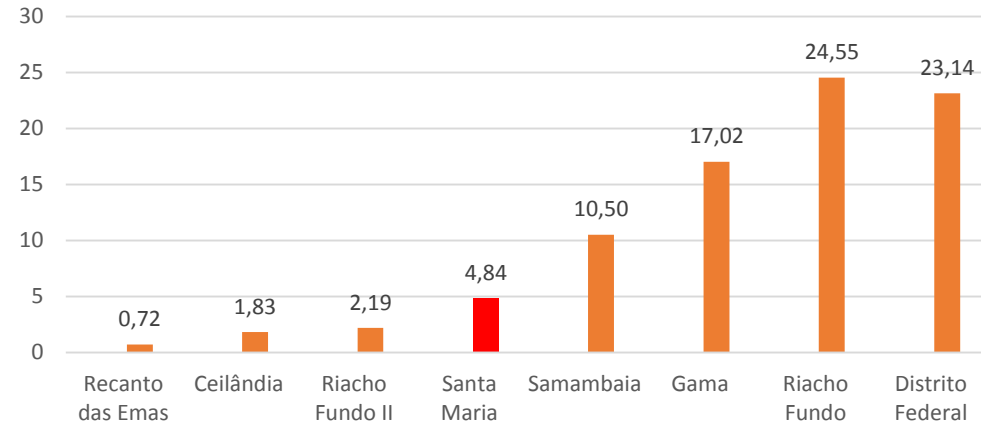


Edifícios residenciais na Av. Alagados - Financiamento CAIXA
 Fonte: Google Maps

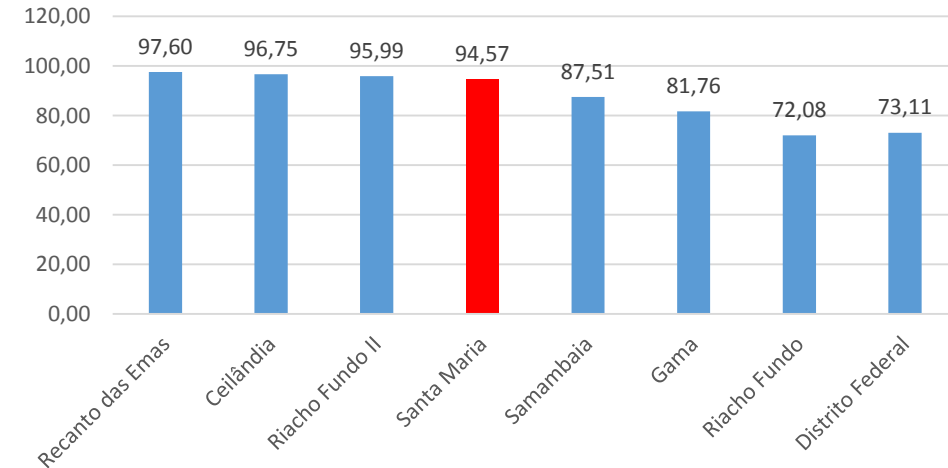


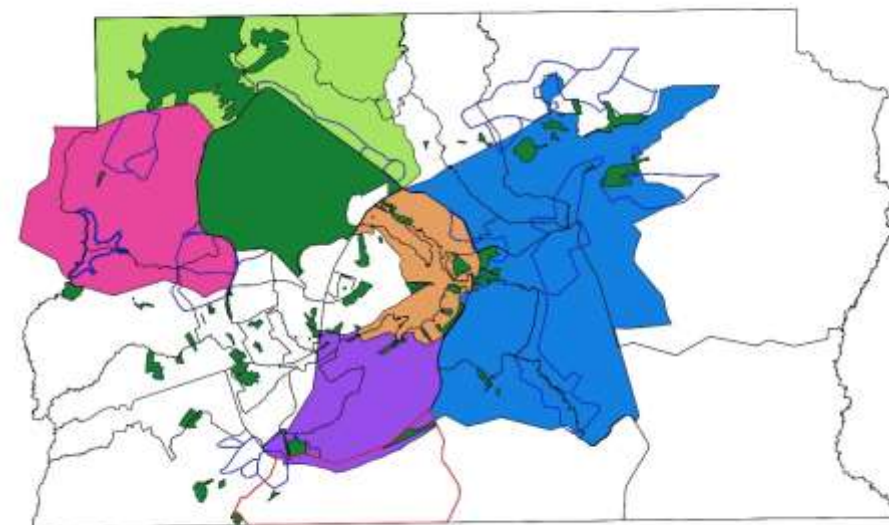
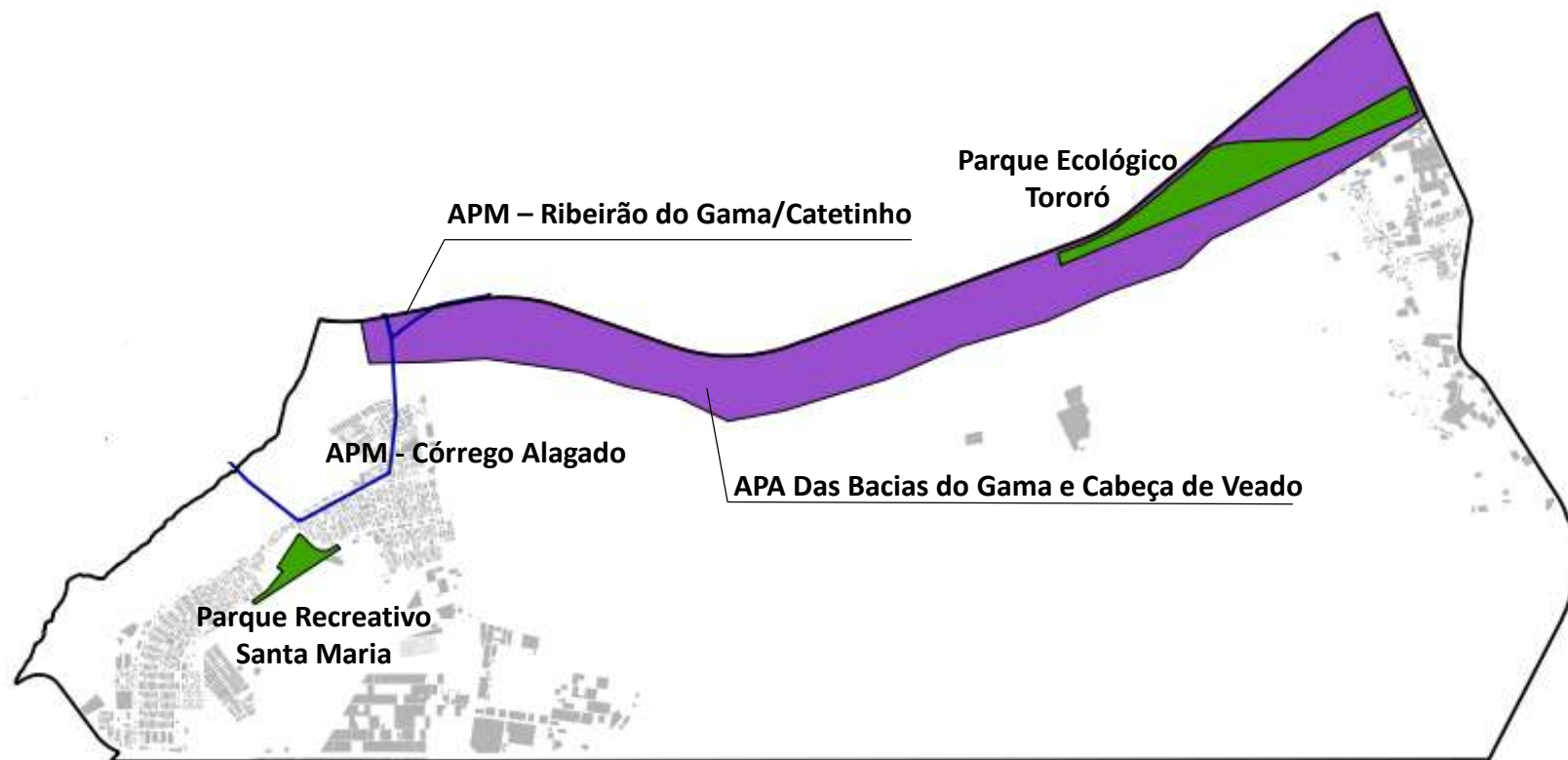
Edifícios residenciais na Av. Alagados
 Fonte: Google Maps

Tipo de domicílio 2013 - Apartamento por RA



Tipo de domicílio 2013 - Casa por RA

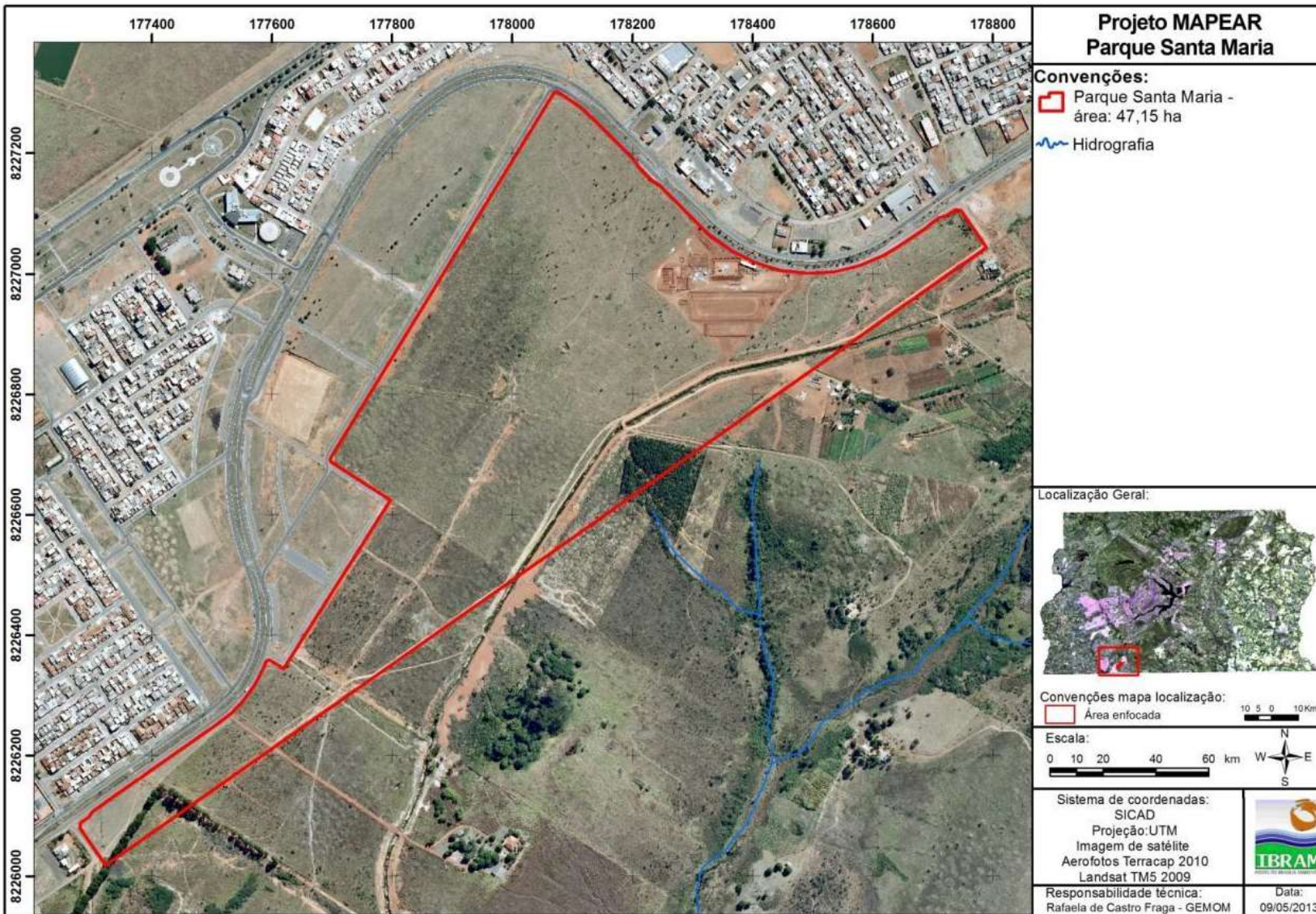




Legenda

- APA - Área de Proteção Ambiental
- APM - Área de Proteção de Manancial
- Parques

Fonte: Elaboração DEURA/CODEPLAN a partir de base de dados da SEGETH 2015



Criação: Lei n° 2044 de 28 de Julho de 1998.

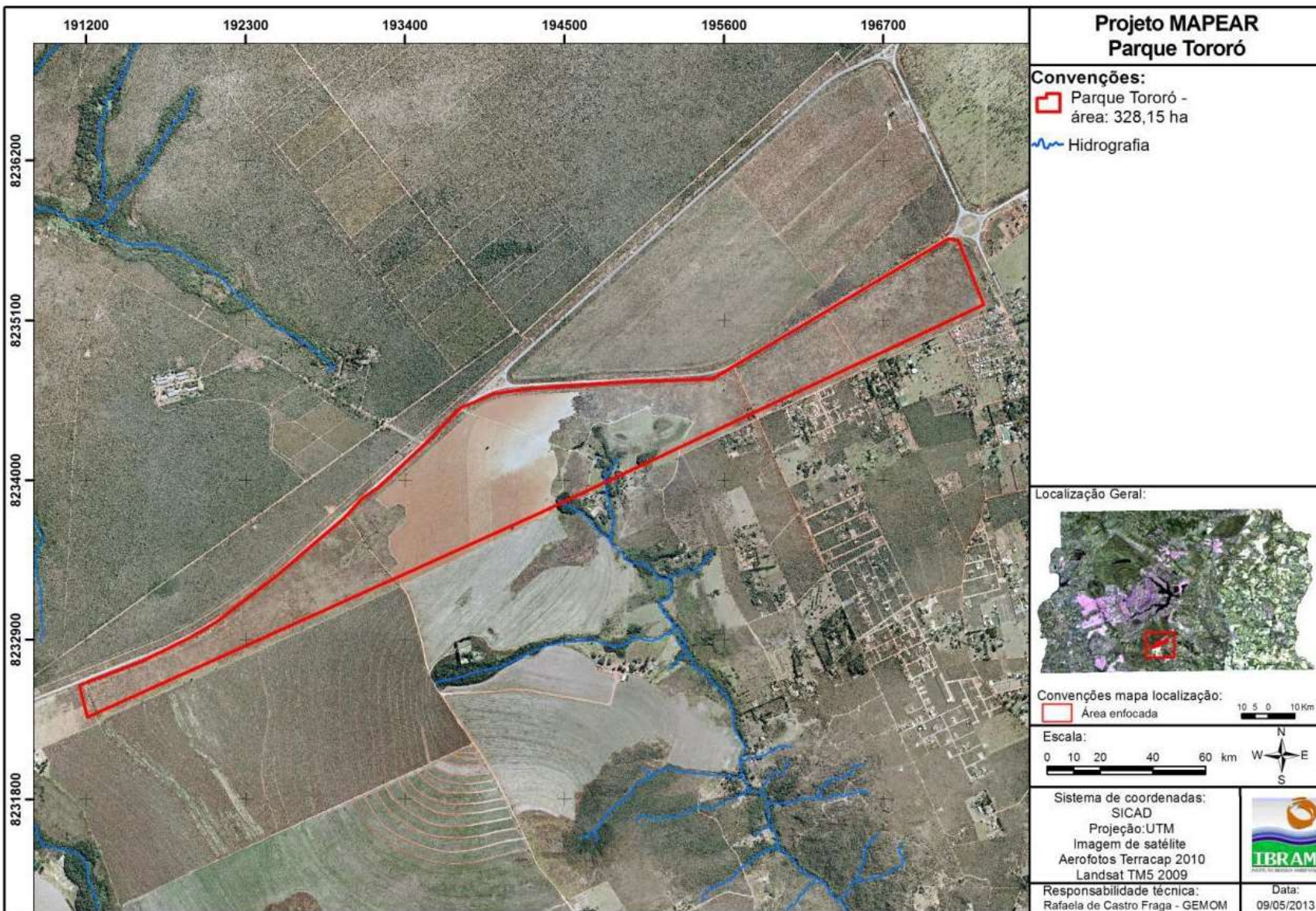
Área – 47,15 hectares

Objetivos:

Proteção de Campos de Murundus (áreas úmidas);
 Propiciar o lazer e a recreação em ambiente natural e proporcionar o desenvolvimento de atividades culturais e educativas que permitam a conscientização da comunidade sobre a importância da conservação do meio ambiente ecologicamente equilibrado.



Fonte: Projeto Mapear - IBRAM



Criação: Decreto nº 25.927 de 14 de junho de 2005.

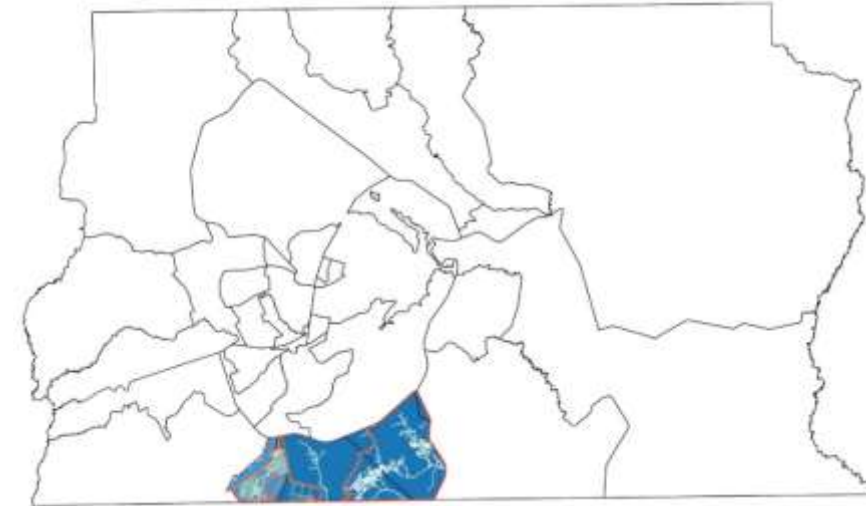
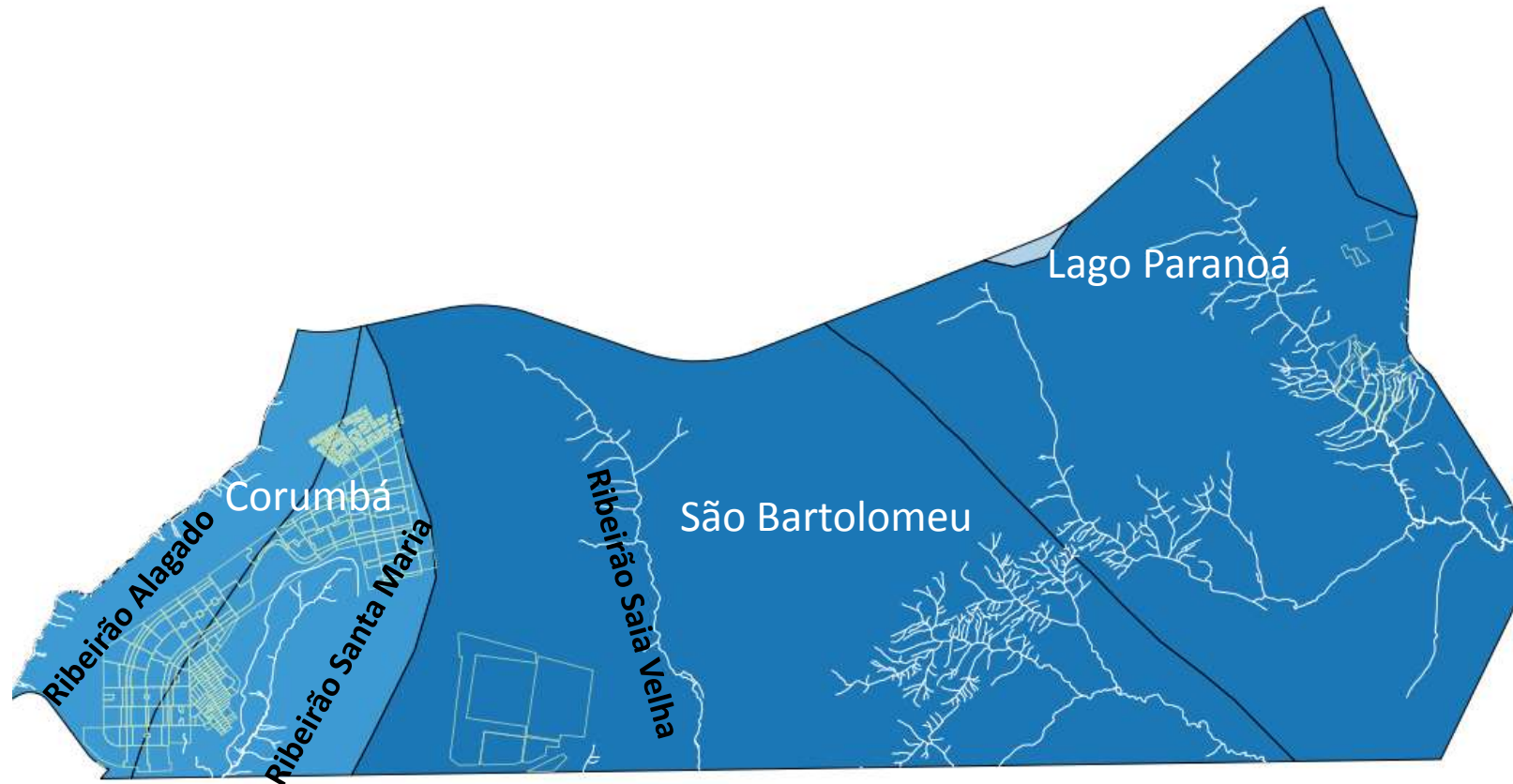
Área – 328,15 hectares

Objetivos:

proteger paisagens naturais de beleza cênica notável, bem como atributos excepcionais de natureza geológica, geomorfológica, espeleológica e histórica, proteger e recuperar recursos hídricos, edáficos e genéticos e conservar amostras dos ecossistemas naturais.



Fonte: Projeto Mapear - IBRAM



Legenda

Bacias Hidrográficas

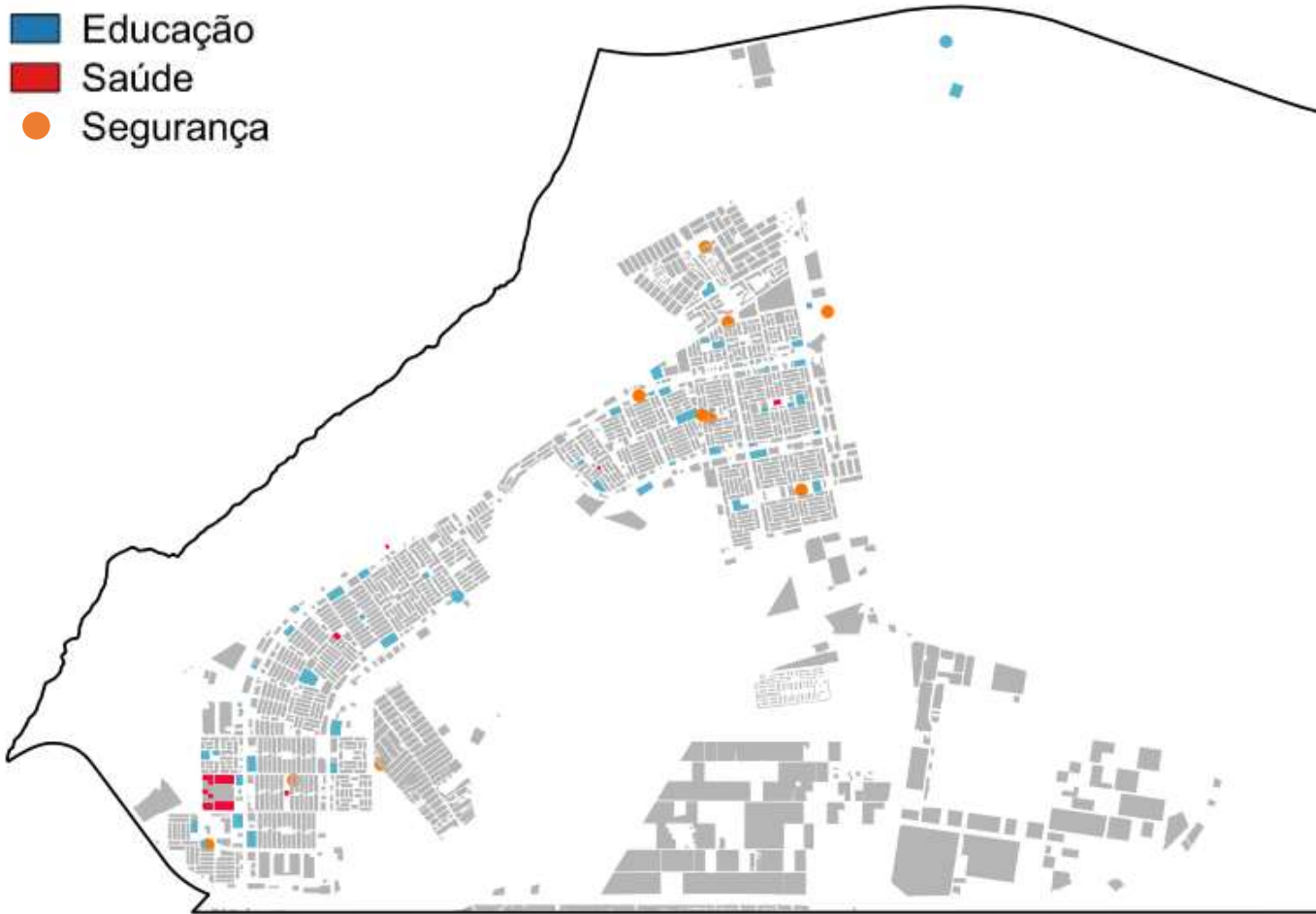
- Corumbá
- Lago Paranoá
- São Bartolomeu

Fonte: Elaboração DEURA/CODEPLAN a partir de base de dados da SEGETH 2015

RA XIII – SANTA MARIA

Legenda

- Educação
- Saúde
- Segurança



Equipamentos Públicos implantados:

52 Escolas da Rede Pública;
01 Hospital Regional, 01 Posto de Saúde e 04 Centros de Saúde;
02 Delegacias Policiais
01 Companhia de Polícia Independente
01 Batalhão de Polícia Militar,
01 Companhia Regional de Incêndio ;
06 Postos Comunitários de Segurança

Fonte: Segeth

Observação: Os equipamentos públicos representados no mapa restringem-se à área urbana e incluem equipamentos implantados e previstos

Fonte: Elaboração DEURA/CODEPLAN a partir de base de dados da SEGETH 2015

RA XIII – SANTA MARIA



RA XIII – SANTA MARIA

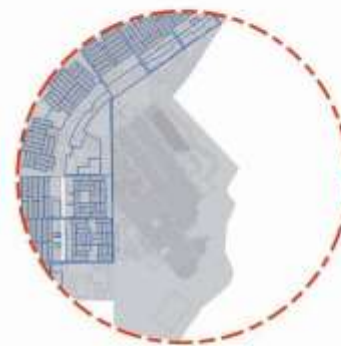
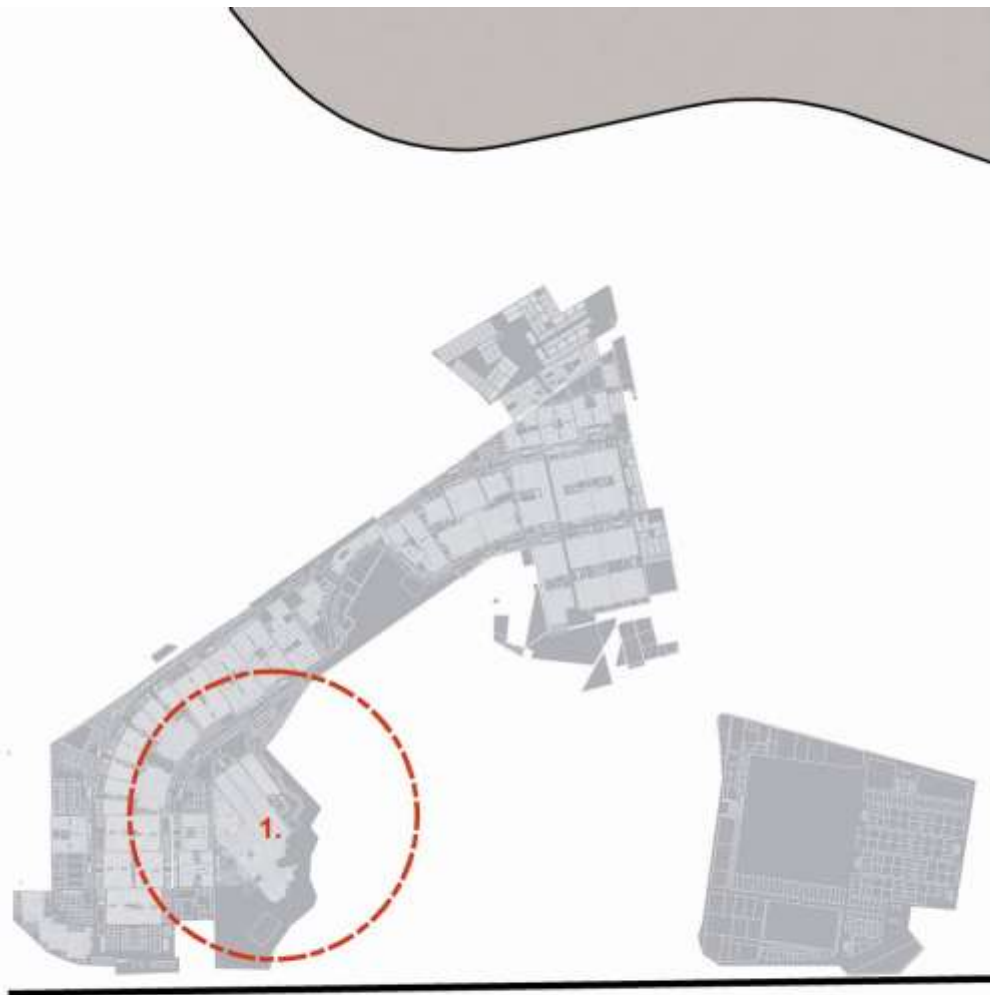


RA XIII – SANTA MARIA



RA XIII – SANTA MARIA





Área 1: SH Ribeirão

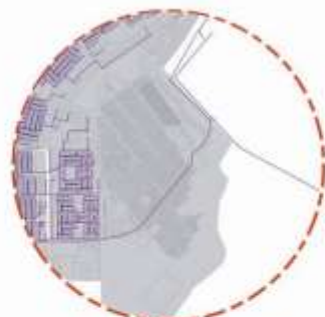
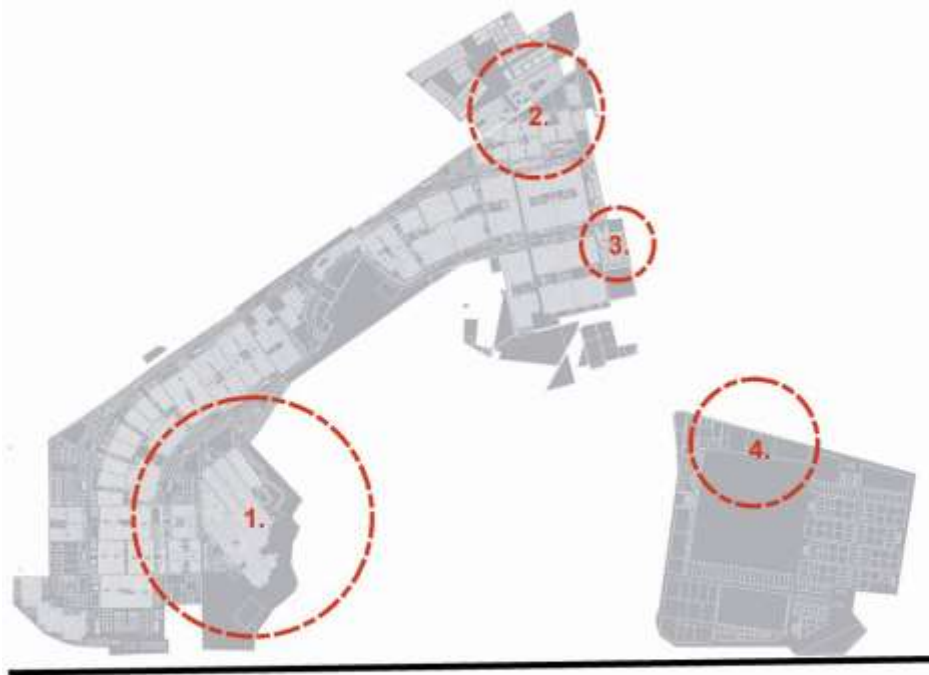
LEGENDA

— Rede de água existente

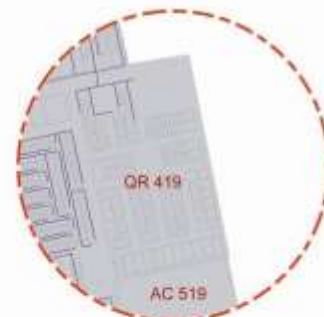
○ Áreas não atendidas pela rede de água



Fonte: Doc. Técnico UPT Sul SEGETH 2009



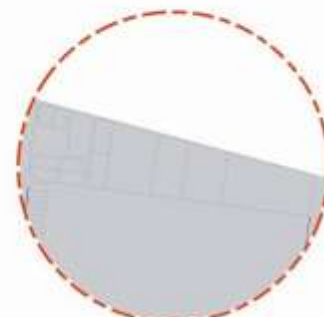
Área 1: SH Ribeirão



Área 3



Área 2



Área 4: Trecho 1

LEGENDA

— Rede de esgoto existente

○ Áreas não atendidas pela rede de esgoto



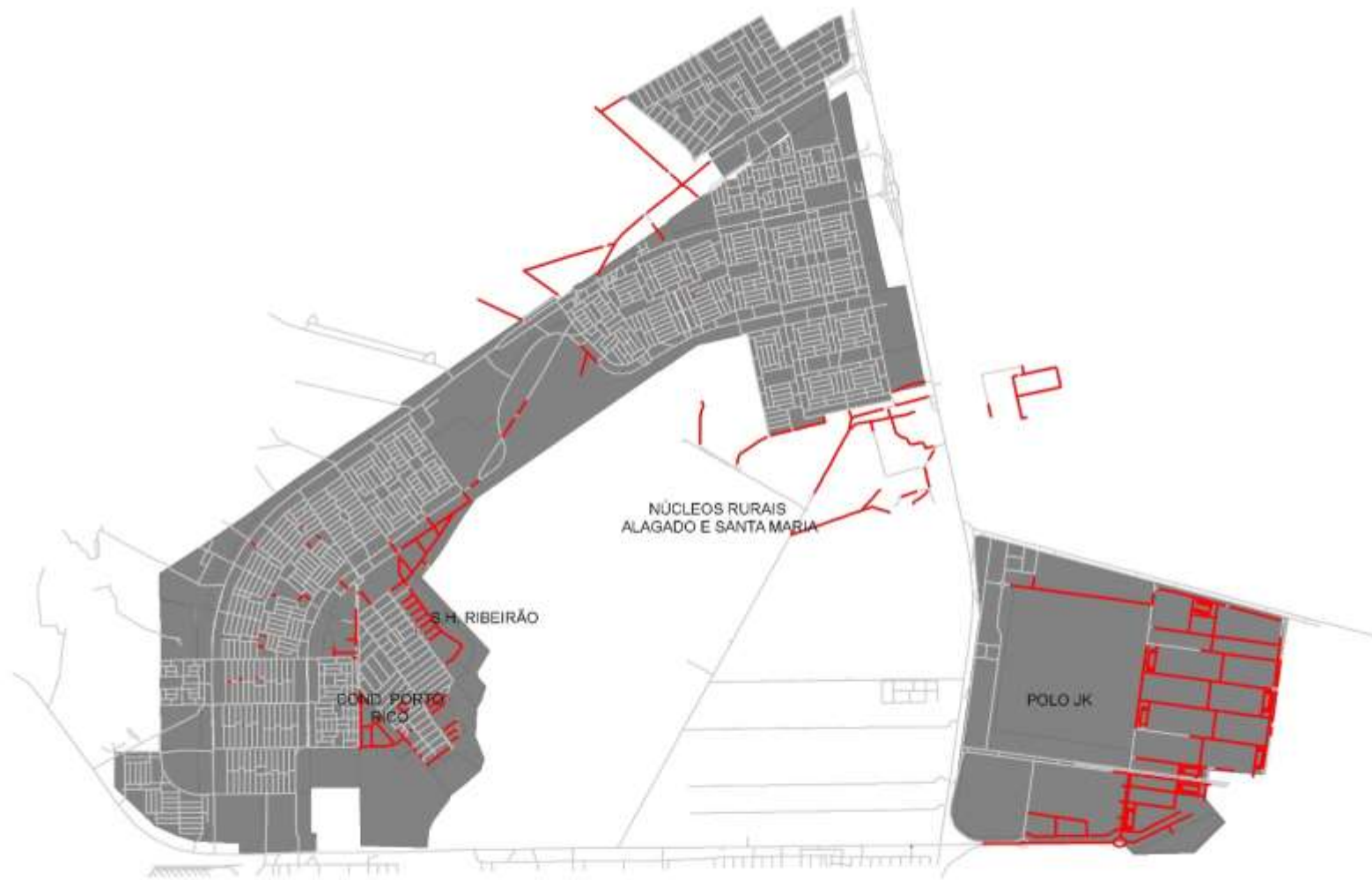
0 2.000 Km

Fonte: Doc. Técnico UPT Sul SEGETH 2009



Legenda

- Trecho enterrado
- Trecho aéreo secundário



LEGENDA

— Áreas não atendidas por rede elétrica



Fonte: Doc. Técnico UPT Sul SEGETH 2009



Fotos: Geilson Lima (Secretaria de Mobilidade/GDF)

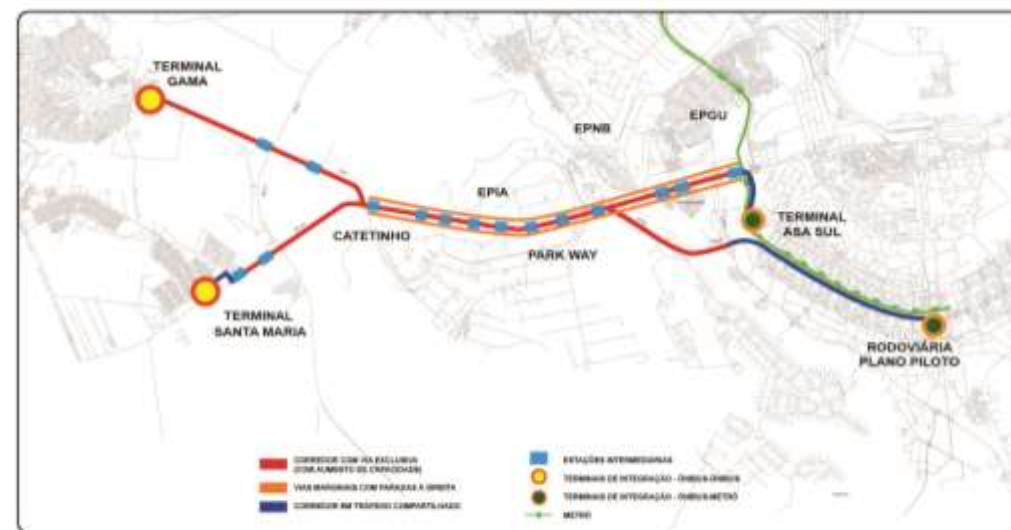
Fonte: PDOT 2009



SISTEMA VIÁRIO



Foto: Geilson Lima (Secretaria de Mobilidade/GDF)



Fonte: DER/DF

CORREDOR BRT-SUL
EIXO SUL



Eixo Sul – Novo Terminal de Santa Maria

Gama Cidadão

Fonte: DER/DF



Foto: Geilson Lima (Secretaria de Mobilidade/GDF)



Fonte: CODEPLAN – Foto: Toninho Leite



Fonte: CODEPLAN – Foto: Toninho Leite



Fonte: CODEPLAN – Foto: Toninho Leite



Fonte: Google Maps

Santa Maria – Pesquisa de Avaliação do BRT

Prof. Mônica Velloso - UniCeub

Perfil do Usuário:

Escolaridade

60% com ensino médio

19,30% com ensino superior e

20,70% com ensino fundamental.

Idade

34,70% usuários com menos 25 anos,

52% entre 25 e 55 anos,

10% acima de 55 anos e

3,3% não quiseram responder.

Renda

27,30% com renda até R\$1000,00,

44,70% com renda de R\$1000,00 a R\$3000,00 e

16% acima de R\$3000,00 e

12% não quiseram responder.

Satisfação do Usuário (alguns itens) :

Pontualidade

60% dos usuários consideram de regular para péssimo (no Gama 82,6%)

13,30% para ótimo,

25,30% para bom,

24,70% para regular,

16,70% para ruim e

20% para péssimo.

Tempo de deslocamento

34,7 % consideram ótimo ou bom

8% para ótimo,

26,70% para bom,

29,30% para regular,

17,30% para ruim e

18,70% para péssimo.

Tempo de transferência nos terminais

Esse foi um dos itens mais questionados durante a pesquisa, principalmente em Santa Maria onde houve um percentual de **82,6% de rejeição de regular a péssimo**

4% para ótimo,

13,30% para bom,

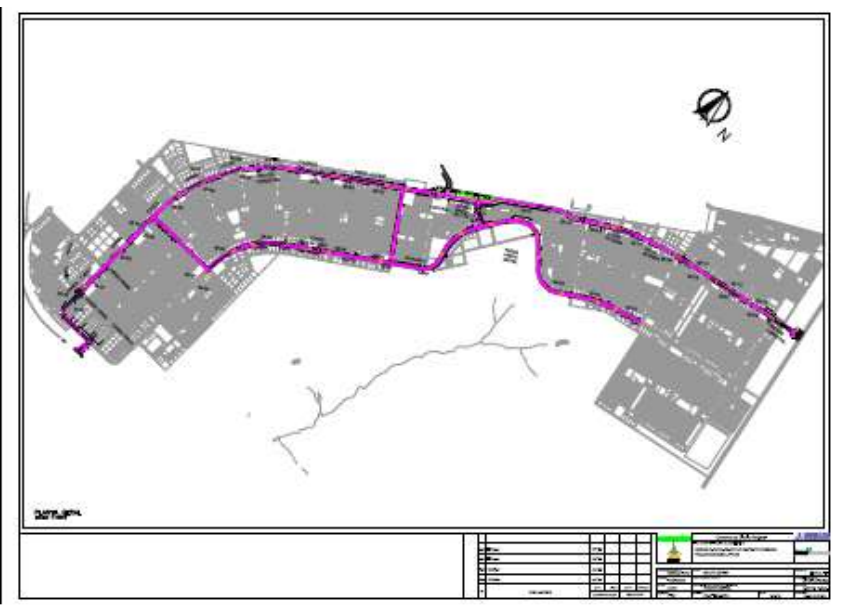
38% para regular,

29,30% para ruim e

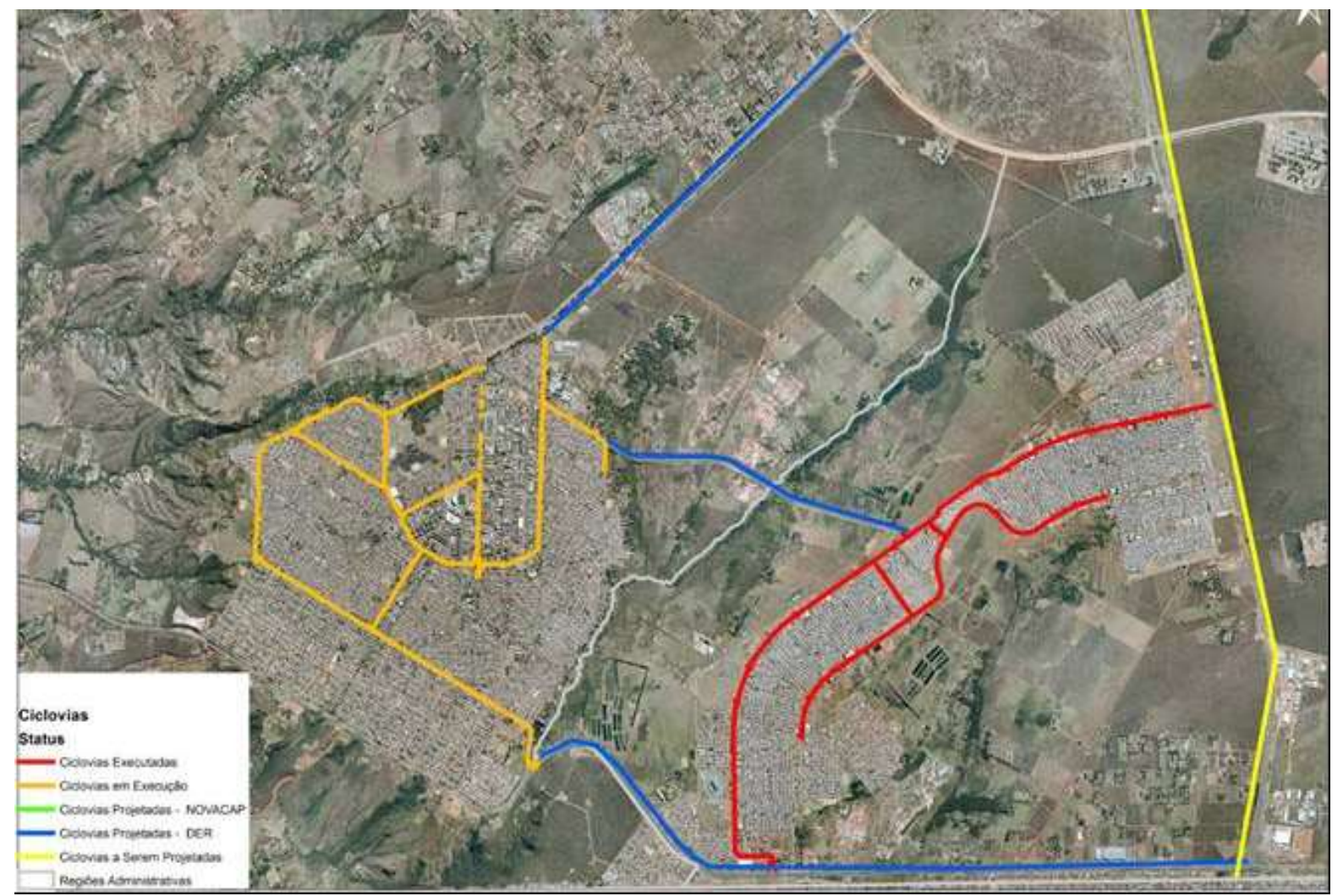
15,30% para péssimo.



Ciclovia na Av. Alagado Fonte: Google Maps



Fonte: Novacap



Fonte: Novacap



CRECHE

Fonte: CODEPLAN – Foto: Toninho Leite



ESCOLA PARTICULAR

Fonte: CODEPLAN – Foto: Toninho Leite



ESCOLA PÚBLICA

Fonte: <http://ascomsanta.blogspot.com.br>



GALPÃO CULTURAL

Fonte: CODEPLAN – Foto: Toninho Leite



PROMOTORIA DE JUSTIÇA DE SANTA MARIA - MPDFT

Fonte: CODEPLAN – Foto: Toninho Leite



TRE SANTA MARIA

Fonte: CODEPLAN – Foto: Toninho Leite



ADMINISTRAÇÃO REGIONAL DE SANTA MARIA
Fonte: CODEPLAN – Foto: Toninho Leite



18º GRUPAMENTO DE BOMBEIRO MILITAR
Fonte: CODEPLAN – Foto: Toninho Leite



DELEGACIA DE POLÍCIA
Fonte: CODEPLAN – Foto: Toninho Leite



FEIRA PERMANENTE
Fonte: CODEPLAN – Foto: Toninho Leite



RESTAURANTE COMUNITÁRIO DE SANTA MARIA
Fonte: CODEPLAN – Foto: Toninho Leite



BATALHÃO DA POLÍCIA MILITAR DO DF
Fonte: CODEPLAN – Foto: Toninho Leite



HOSPITAL REGIONAL DE SANTA MARIA
Fonte: CODEPLAN – Foto: Toninho Leite



HOSPITAL REGIONAL DE SANTA MARIA
Fonte: <http://www.skyscrapercity.com/>



CENTRO DE SAÚDE
Fonte: CODEPLAN – Foto: Toninho Leite



CAMPO DE FUTEBOL
Fonte: CODEPLAN – Foto: Toninho Leite



PARQUE INFANTIL
Fonte: CODEPLAN – Foto: Toninho Leite



PRAÇA SANTA MARIA
Fonte: CODEPLAN – Foto: Toninho Leite



PISTA DE BICICROSS
Fonte: CODEPLAN – Foto: Toninho Leite



PISTA DE SKATE
Fonte: CODEPLAN – Foto: Toninho Leite



QUADRA COBERTA
Fonte: CODEPLAN – Foto: Toninho Leite



ESTABELECIMENTO BANCÁRIO
Fonte: CODEPLAN – Foto: Toninho Leite



Comércio na Av. Alagados
Fonte: Google Maps



Comércio na Av. Alagados
Fonte: Google Maps



CENTRO DE DISTRIBUIÇÃO REDE DE SUPERMERCADO
Fonte: CODEPLAN – Foto: Toninho Leite



SHOPPING CENTER – Av. Alagado
Fonte: CODEPLAN – Foto: Toninho Leite



CENTRO COMERCIAL – Av. Alagado
Fonte: CODEPLAN – Foto: Toninho Leite

Polo JK

1ª Etapa – já implantada

2ª Etapa – em implantação

3ª Etapa – em fase de projeto

Usos: Industrial; Comércio de bens e serviços Coletivo/Institucional



Fonte: Estudo Preliminar Polo JK 3ª Etapa SEGETH/SEDUMA 2009



GALPÃO INDUSTRIAL

Fonte: CODEPLAN – Foto: Toninho Leite



DISTRIBUIDORA DE MARCAS

Fonte: CODEPLAN – Foto: Toninho Leite



DISTRIBUIDORA DE CALÇADOS

Fonte: CODEPLAN – Foto: Toninho Leite



INDÚSTRIA FARMACÊUTICA

Fonte: CODEPLAN – Foto: Toninho Leite



FÁBRICA DE REFRIGERANTES

Fonte: CODEPLAN – Foto: Toninho Leite



MATERIAL DE CONSTRUÇÃO

Fonte: CODEPLAN – Foto: Toninho Leite



DEURA – DIRETORIA DE ESTUDOS URBANOS E AMBIENTAIS

Diretor: Aldo Paviani

Equipe Técnica:

Sérgio Jatobá – Gerente de Estudos Urbanos

Mônica Velloso – Gerente de Estudos Ambientais

Eliana Klarmann

Maria Perpétua dos Santos

Rute Naiara Ferreira da Silva de Jesus

Debora de Castro Nesralla

Odílio Ferreira Carvalho Filho

José Gerardo Gomes