



Fonte: <http://photos.wikimapia.org>

## Novo Gama - GO

- **Década de 1970:** início da ocupação na região onde surgiria o município do Novo Gama, ainda município de Luziânia, com loteamento denominado **Parque Estrela D'Alva VI**, também conhecido como **Pedregal**.
- **08.12.1978:** inaugurado o **Núcleo Habitacional Novo Gama** composto de casas populares para trabalhadores, financiadas pelo Banco Nacional da Habitação (BNH). No seu entorno já existiam alguns loteamentos, como o Pedregal, o **Lago Azul** e o **Céu Azul**.
- **12.12.1980:** o município de Luziânia foi dividido em regiões administrativas e o Núcleo Habitacional foi **elevado à categoria de distrito**, denominado Região Administrativa de Novo Gama.
- **19.07.1995:** a Região Administrativa de Novo Gama é desmembrada do município de Luziânia e **elevada à categoria de município** pela Lei Estadual nº 12.680, após plebiscito.
- **01.01.1997:** após a eleição do primeiro prefeito e dos 9 vereadores da Câmara Municipal, foi instalado o município do Novo Gama com 4 secretarias: Saúde Ação Social e Trabalho; Finanças e Administração; Viação e Obras e Educação Esportes Lazer e Turismo.

Fontes: <http://www.imb.go.gov.br/perfilweb/historico/novogama.pdf>; <http://novogama.go.gov.br/nossa-cidade/historia-de-novo-gama/>  
<http://biblioteca.ibge.gov.br/visualizacao/dtbs/goias/novogama.pdf>



Fonte: [www.mpggo.mp.br](http://www.mpggo.mp.br)



Fonte: Prefeitura Municipal de Novo Gama

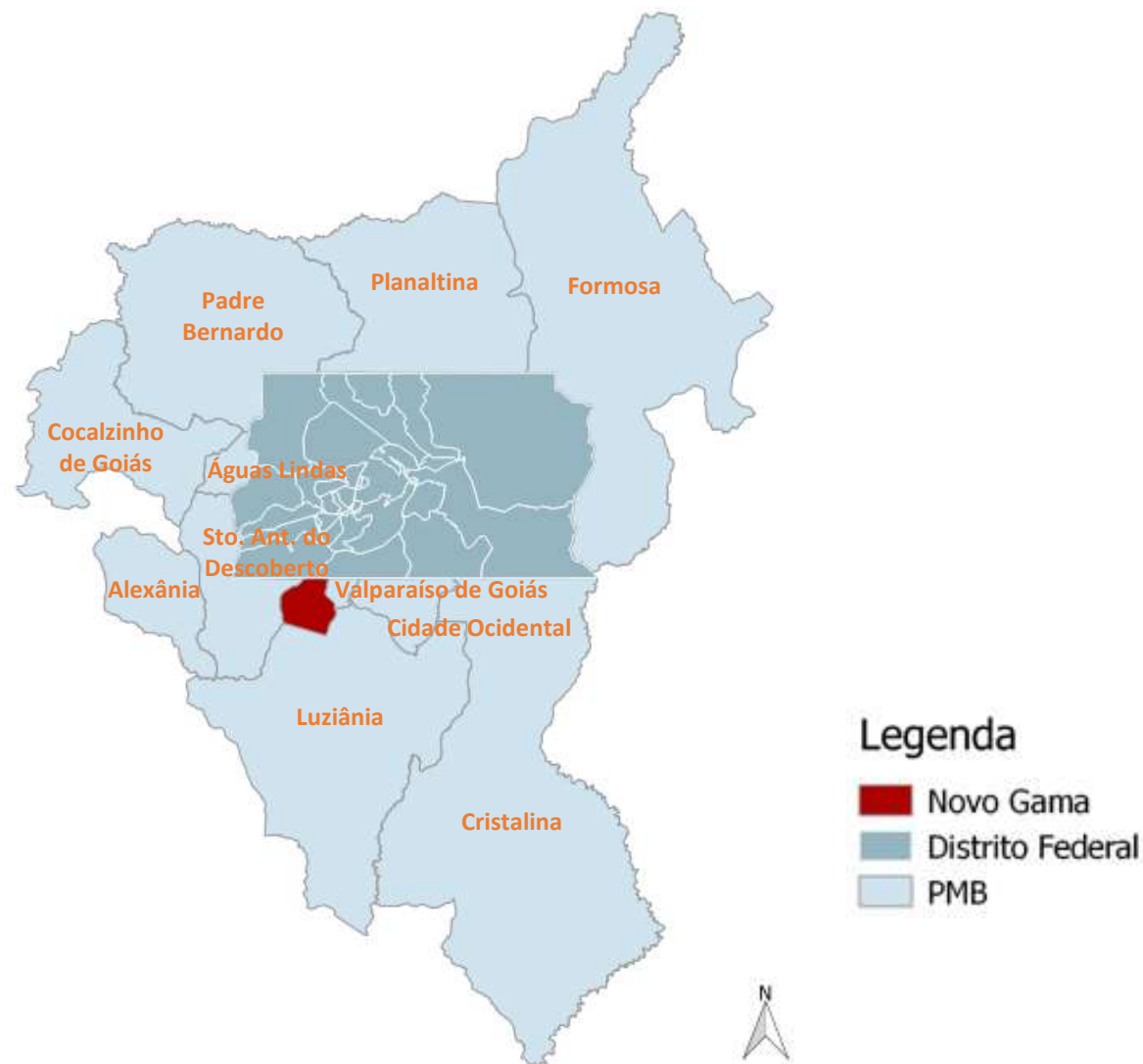


Distância da Sede Municipal à **Goiânia**: 180 km

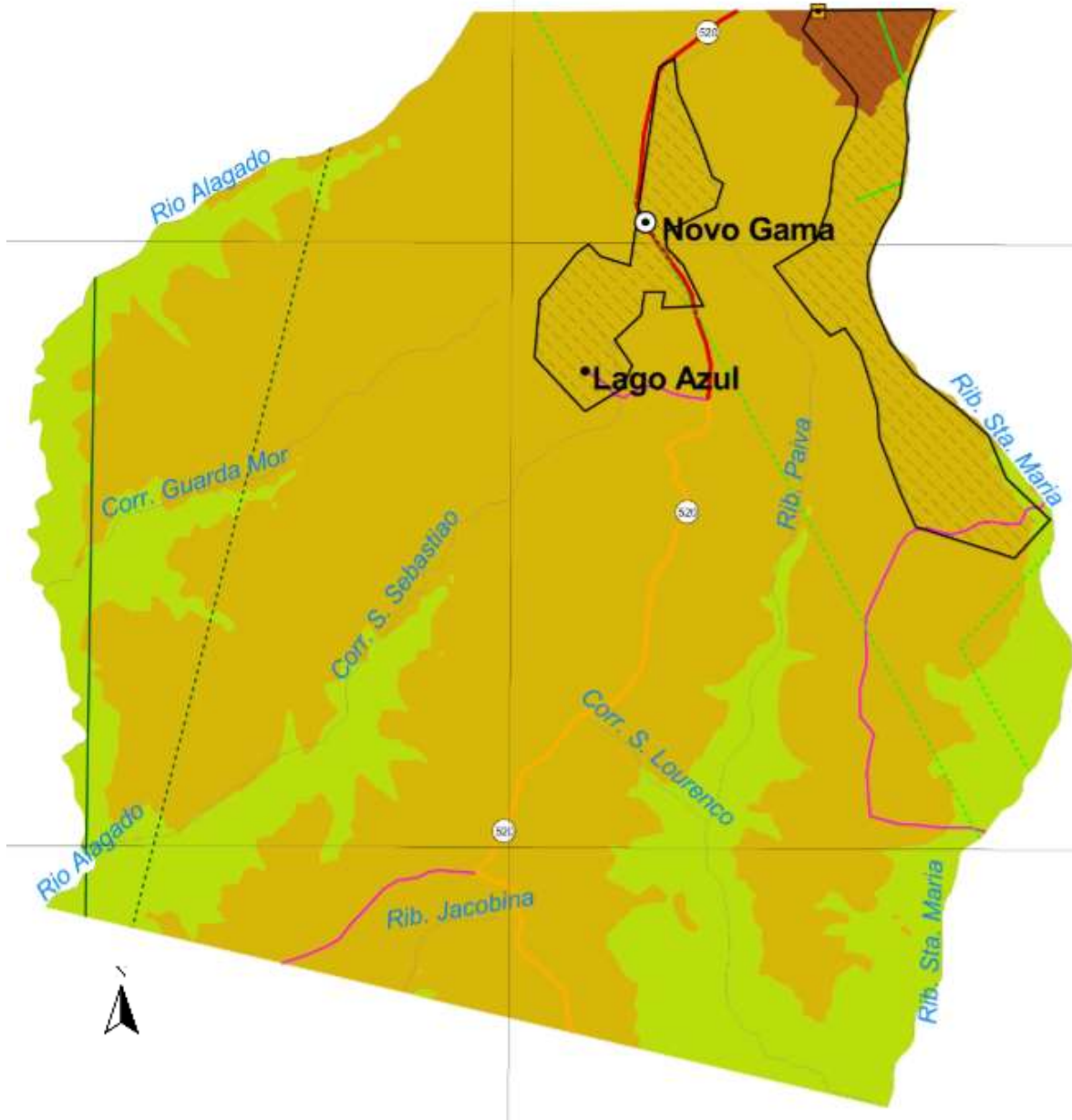
Distância da Sede Municipal à **Brasília**: 40 km

Limites:

- **Norte**: Distrito Federal (RA Santa Maria e RA Gama)
- **Sul**: Luziânia
- **Leste**: Valparaíso de Goiás e Luziânia
- **Oeste**: Santo Antônio do Descoberto



Fonte: Codeplan/DEURA 2016



Pop. Urbana – 108.883 hab.  
 Fonte: PMAD/2017

**Área Territorial do Município:** 194.992 km<sup>2</sup>

**Posição Geográfica:**

- Altitude - 1.111,89
- Latitude - 16° 03' 33"
- Longitude - 48° 02' 22"

**Legenda:**

Malha viária

- Leito Natural
- Leito Natural-Municipal
- Pavimentada Via Simples
- Pavimentada Via Simples-Municipal

Linhas de transmissão

- >=230 kV - em operação
- >=230 kV - em projeto
- 138 kV - em operação
- 138 kV - em projeto

Relevo (m)

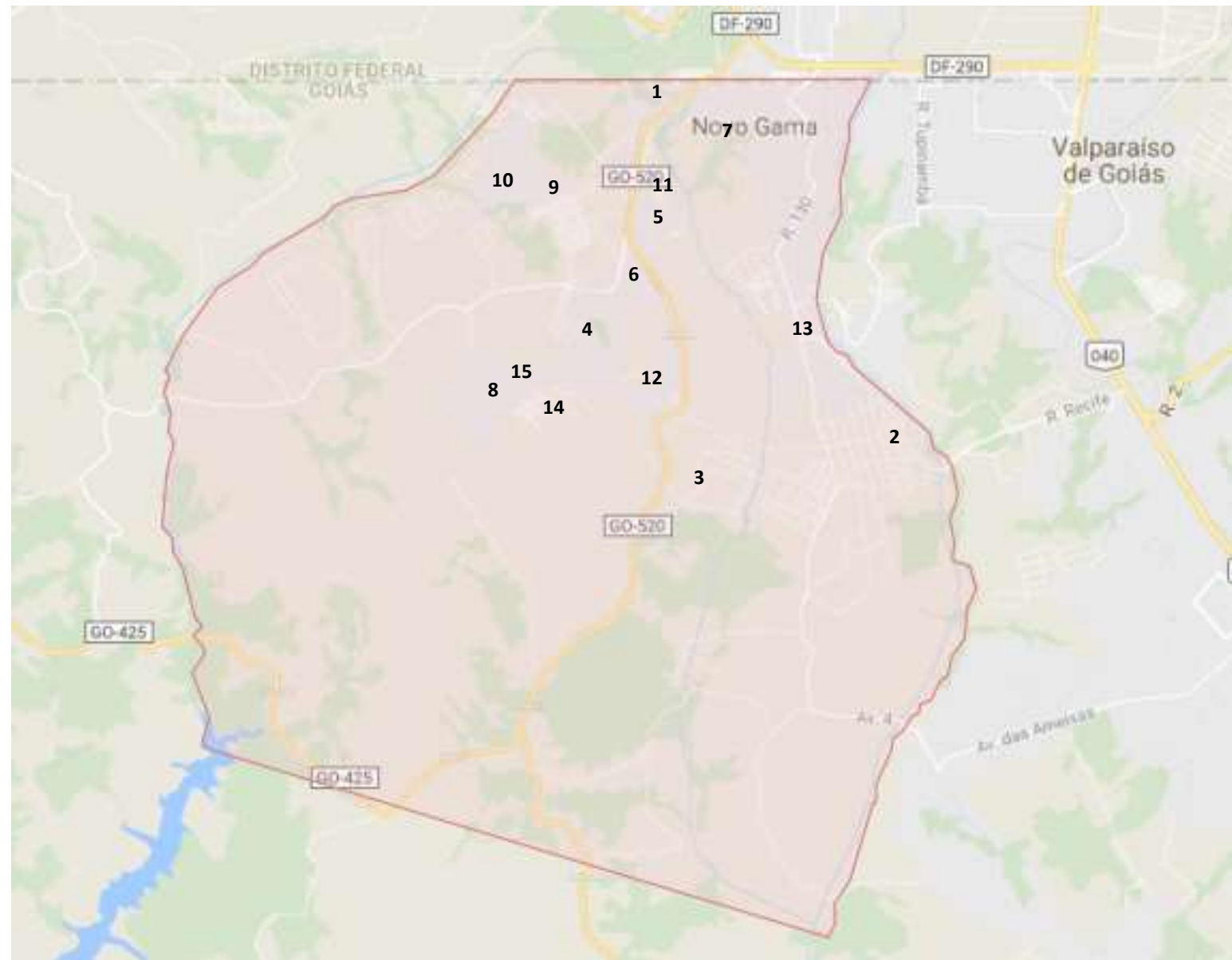
- 700-900
- 900-1100
- 1100-1300

Fonte: Instituto Mauro Borges /GO [www.imb.go.gov.br](http://www.imb.go.gov.br)



## Legenda:

1. Boa Vista
2. Chácaras Araguaia
3. Chácaras Vale das Andorinhas
4. Jardim Lago Azul
5. Jardim Paiva
6. Loteamento Lunabel
7. Núcleo Habitacional Novo Gama
8. Núcleo Residencial Brasília
9. Residencial Alvorada
10. Residencial América do Sul
11. Residencial Paiva
12. Residencial Paraíso
13. Vale do Pedregal
14. Loteamento Tropical
15. Núcleo Residencial Santa Tereza



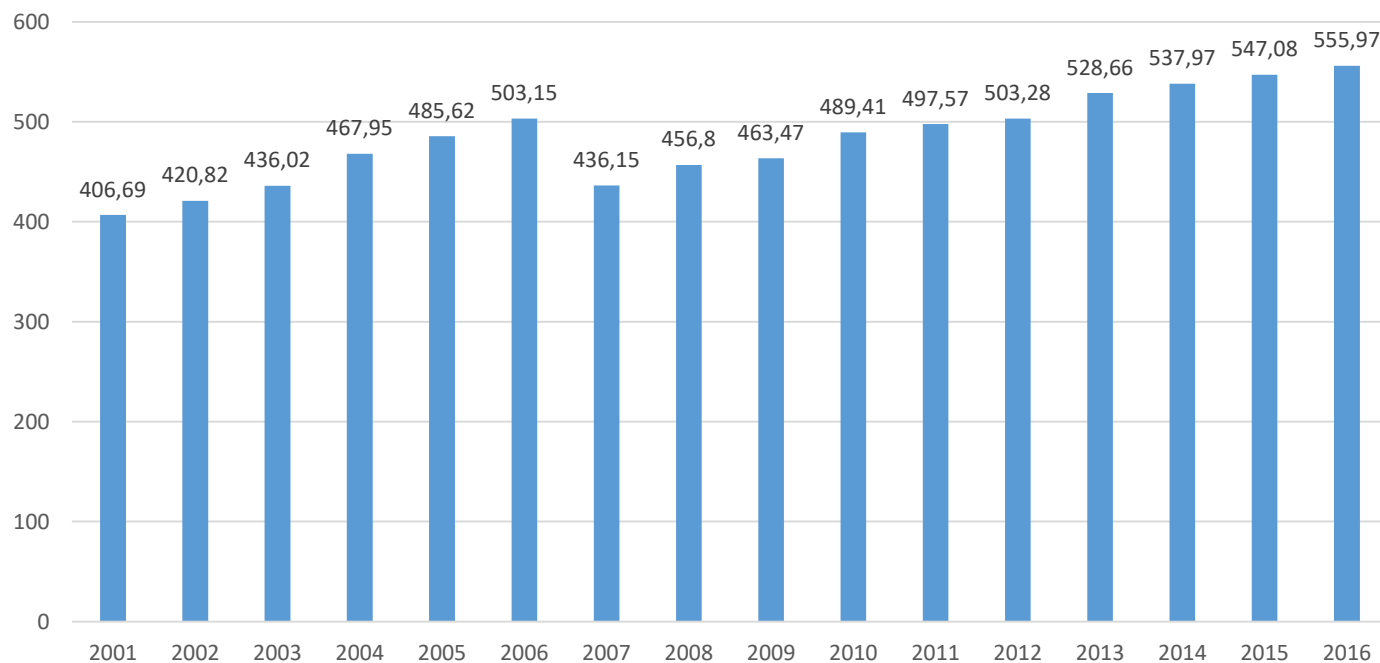
Fonte: Google Earth

Anos	2001	2002	2003	2004	2005	2006	2007	2008	2009	2010	2011	2012	2013	2014	2015	2016	2017
<b>População Estimada</b>	77.952	80.660	83.575	89.694	93.081	96.442	-	87.558	88.835	-	96.602	98.135	103.085	104.899	106.677	108.410	110.096
<b>Taxa de Crescimento Populacional (%)</b>	-	-	-	-	4,59	4,42	1,68	2,06	1,99	2,48	2,4	1,98	2,75	2,50	2,34	2,22	2,13
<b>Densidade Demográfica (hab./km<sup>2</sup>)</b>	406,69	420,82	436,02	467,95	485,62	503,15	436,15	456,80	463,47	489,41	497,57	503,28	528,66	537,97	547,08	555,97	-

Fonte: Instituto Mauro Borges /GO [www.imb.go.gov.br/](http://www.imb.go.gov.br/)

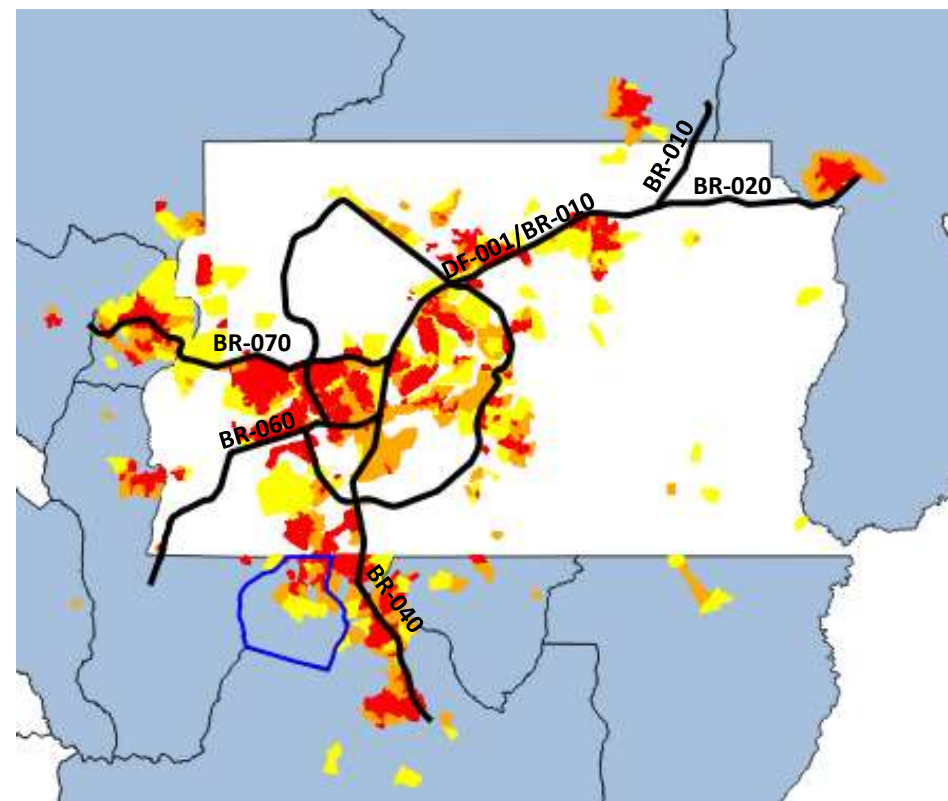
Nota: Os dados demográficos da tabela foram estimados pelo IMB/GO.

Densidade Demográfica (hab./km<sup>2</sup>)



Legenda:

- Novo Gama
- PMB
- de 70 a 200 hab./km<sup>2</sup>
- de 201 a 1000 hab./km<sup>2</sup>
- acima de 1001 hab./km<sup>2</sup>
- principais rodovias



Abastecimento de Água																	
	2000	2001	2002	2003	2004	2005	2006	2007	2008	2009	2010	2011	2012	2013	2014	2015	2016
Extensão de Redes de Água (m)	117.599	119.171	152.206	152.206	152.626	152.626	152.716	213.061	213.061	213.061	239.972	248.298	250.458	295.611	298.166	307.231	309.996
Ligações de Água (número)	8.053	8.574	12.549	12.861	12.994	12.877	14.793	16.806	17.512	18.478	19.987	21.495	23.501	25.162	26.507	27.327	27.995

**NOTA:** [1] Atendido pela Prefeitura  
[2] Atendido pela FUNASA  
[3] Gestão autônoma.

Atendimento de Esgoto																	
	2000	2001	2002	2003	2004	2005	2006	2007	2008	2009	2010	2011	2012	2013	2014	2015	2016
Extensão de Rede de Esgoto (m)	28.037	28.037	28.037	28.037	28.037	28.037	28.037	28.037	28.037	28.037	28.037	28.037	28.037	28.037	36.565	36.565	36.565
Ligações de Esgoto (número)	2.337	2.433	2.549	2.590	2.669	2.754	2.844	2.893	2.948	3.018	3.062	4.388	5.383	5.465	5.539	5.880	5.970

**NOTA:** [1] Atendido pela Prefeitura  
[2] Atendido pela FUNASA  
[3] Gestão autônoma.

Fonte: Instituto Mauro Borges /GO [www.imb.go.gov.br/](http://www.imb.go.gov.br/)



Estação de Tratamento de Água Saneago  
Foto: Saneago

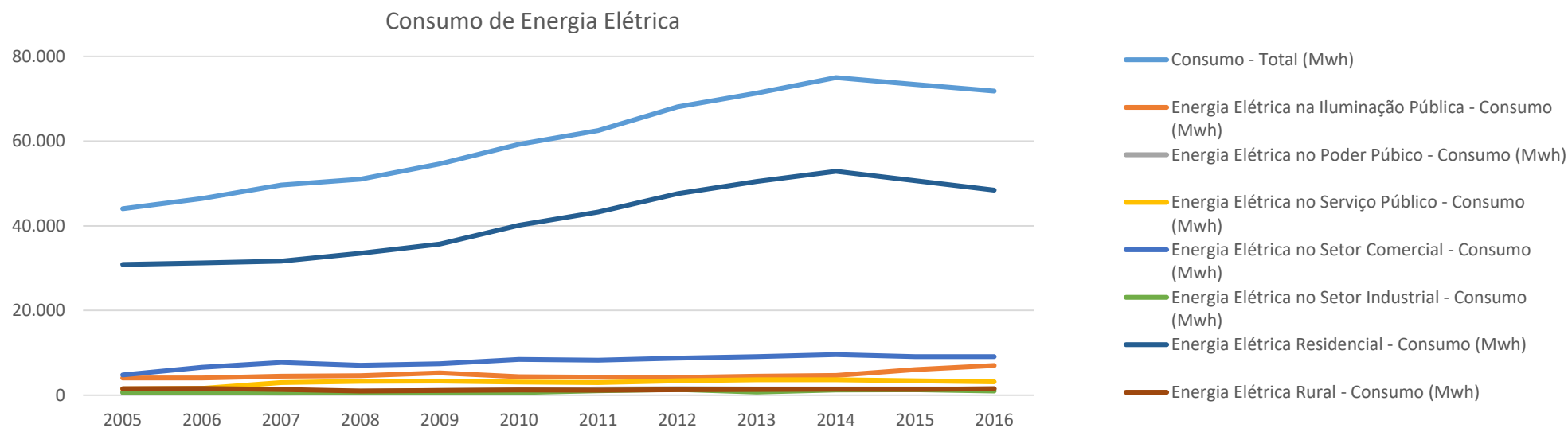


Tratamento de Água no Entorno Sul  
Fonte: [www.goiasagora.go.gov.br/](http://www.goiasagora.go.gov.br/)



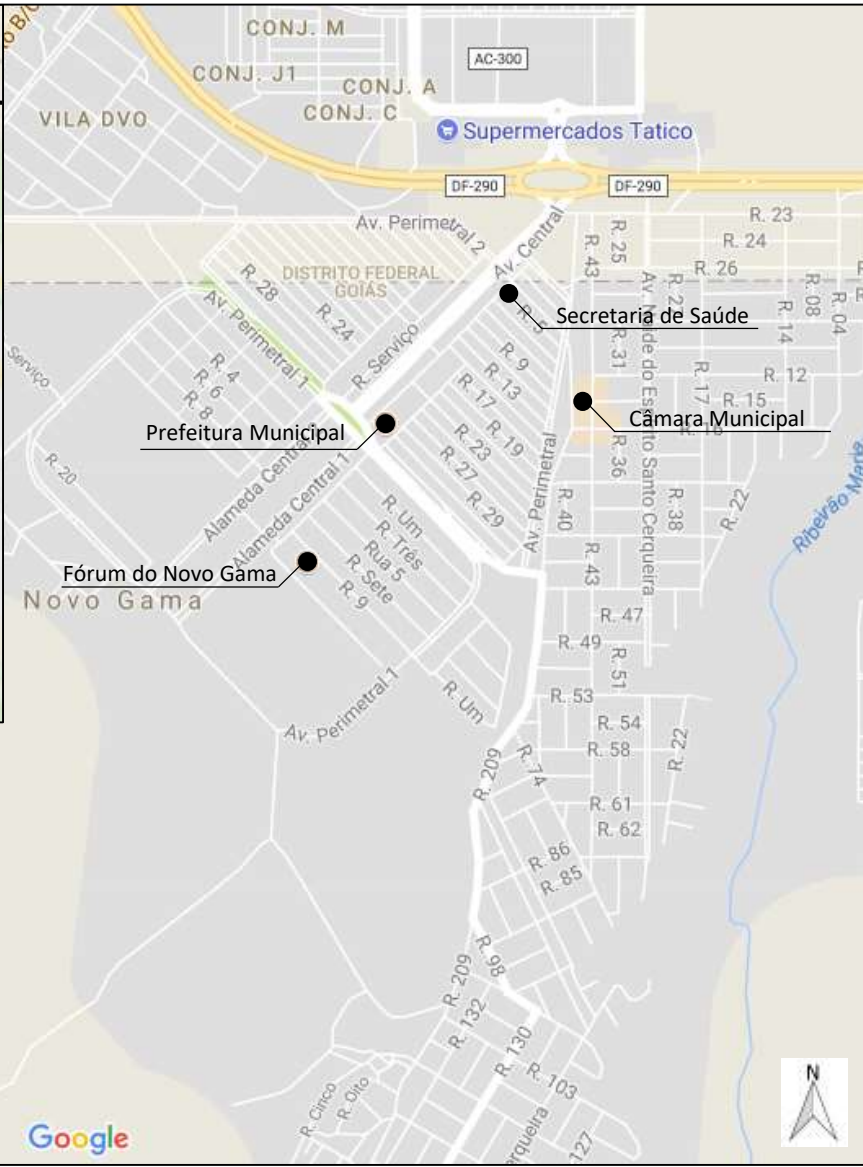
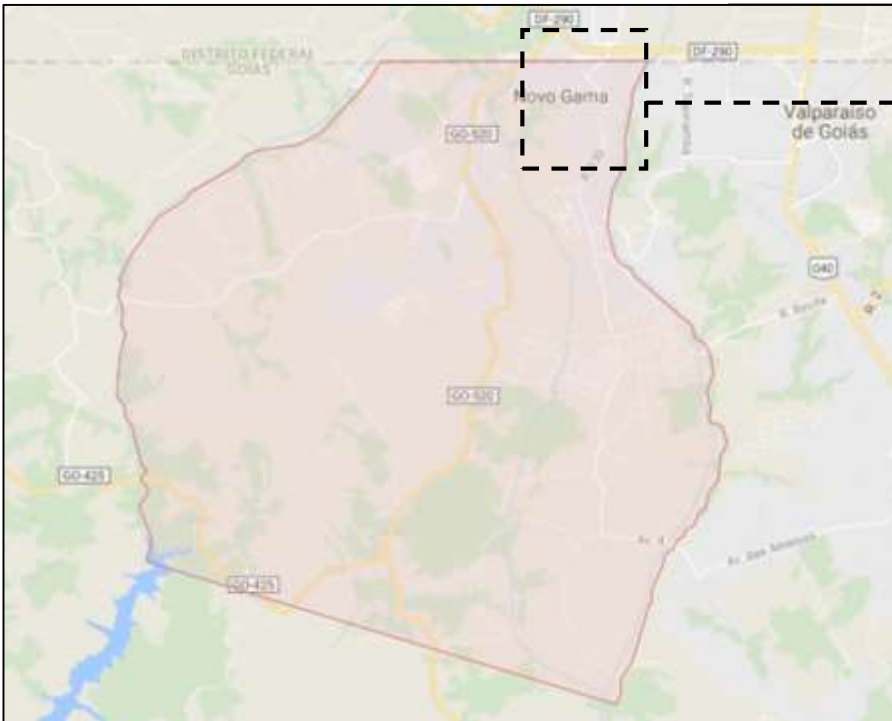
Estação de Tratamento de Esgoto da cidade de Goiás  
Foto: Saneago

Energia Elétrica												
	2005	2006	2007	2008	2009	2010	2011	2012	2013	2014	2015	2016
Consumo - Total (Mwh)	44.023	46.449	49.646	51.011	54.643	59.228	62.494	68.101	71.346	74.967	73.391	71.778
Energia Elétrica na Iluminação Pública - Consumo (Mwh)	4.076	4.090	4.456	4.627	5.268	4.381	4.248	4.203	4.498	4.685	6.049	7.037
Energia Elétrica no Poder Público - Consumo (Mwh)	664	757	962	911	1.142	1.224	1.450	1.527	1.474	1.492	1.497	1.498
Energia Elétrica no Serviço Público - Consumo (Mwh)	1.464	1.571	2.976	3.271	3.365	3.109	3.002	3.410	3.668	3.663	3.400	3.165
Energia Elétrica no Setor Comercial - Consumo (Mwh)	4.794	6.605	7.757	7.078	7.451	8.479	8.261	8.731	9.089	9.574	9.090	9.103
Energia Elétrica no Setor Industrial - Consumo (Mwh)	610	551	523	566	601	651	1.081	1.367	749	1.255	1.291	968
Energia Elétrica Residencial - Consumo (Mwh)	30.860	31.244	31.624	33.520	35.670	40.135	43.261	47.575	50.490	52.842	50.664	48.446
Energia Elétrica Rural - Consumo (Mwh)	1.536	1.610	1.329	1.018	1.118	1.221	1.166	1.271	1.366	1.444	1.386	1.550



Fonte: Elaboração DEURA com base em dados do Instituto Mauro Borges /GO [www.imb.go.gov.br/](http://www.imb.go.gov.br/)





Prefeitura Municipal do Novo Gama  
 Fonte: [prefeitanovogama.blogspot.com.br/](http://prefeitanovogama.blogspot.com.br/)



Câmara Municipal do Novo Gama  
 Fonte: [denispugas.blogspot.com.br/](http://denispugas.blogspot.com.br/)



Secretaria de Saúde do Novo Gama  
 Fonte: [novogama.go.gov.br](http://novogama.go.gov.br)



Levantamento parcial de equipamentos  
 Fonte: Google Maps



Fórum do Novo Gama  
 Fonte: Google Maps

	Estabelecimentos de Ensino																
	2000	2001	2002	2003	2004	2005	2006	2007	2008	2009	2010	2011	2012	2013	2014	2015	2016
Total (número)	35	38	40	45	46	46	51	46	52	56	54	52	49	54	53	54	56
Salas de Aula Existentes - Total (número)	250	271	293	315	340	365	375	343	404	412	456	460	436	486	530	545	541

Fonte: Instituto Mauro Borges /GO [www.imb.go.gov.br/](http://www.imb.go.gov.br/)



Escola Municipal Delfino Meireles  
Fonte: Google Maps



Escola Municipal Delma do Carmo  
Fonte: Google Maps

Os dados do Instituto Mauro Borges /GO mostram um aumento progressivo do número de estabelecimentos de ensino e salas de aula a partir de 2000.

Em 2016 havia no município 56 estabelecimentos de ensino e 541 salas de aula. Em 16 anos o total de salas de aulas passou de 250 para 541, um aumento de 116 %.





19º Batalhão de Polícia Militar do Estado de Goiás  
Fonte: Google Maps



Cadeia Pública do Novo Gama  
Fonte: novogama.blogspot.com.br



Coordenadoria Integrada de Operações de Segurança (CIOPS)  
Fonte: novogama.go.gov.br



Guarda Civil Municipal de Novo Gama  
Fonte: Google Maps

Agências Bancárias									
	2006	2007	2009	2011	2012	2013	2014	2015	2016
Total (número)	3	3	2	2	4	5	5	5	6
Caixa Econômica Federal (número)	1	1	1	1	1	1	1	1	1
Banco do Brasil S.A (número)				-	1	1	1	1	1
Banco Bradesco S.A (número)				-	1	1	1	1	1
Banco Itaú S.A. (número)	1	1	1	1	1	1	1	1	1
Outras Agências Bancárias (número)	1	1		-	-	1	1	1	2

**NOTA:** Posições em: julho/2006; abril/2007; junho/2009; março/2011; agosto/2012; dezembro/2013.

Fonte: Instituto Mauro Borges /GO [www.imb.go.gov.br/](http://www.imb.go.gov.br/)



Banco do Brasil  
Fonte: Google Earth



Banco Itaú e Caixa Econômica  
Fonte: Google Earth





Fonte: Google Maps



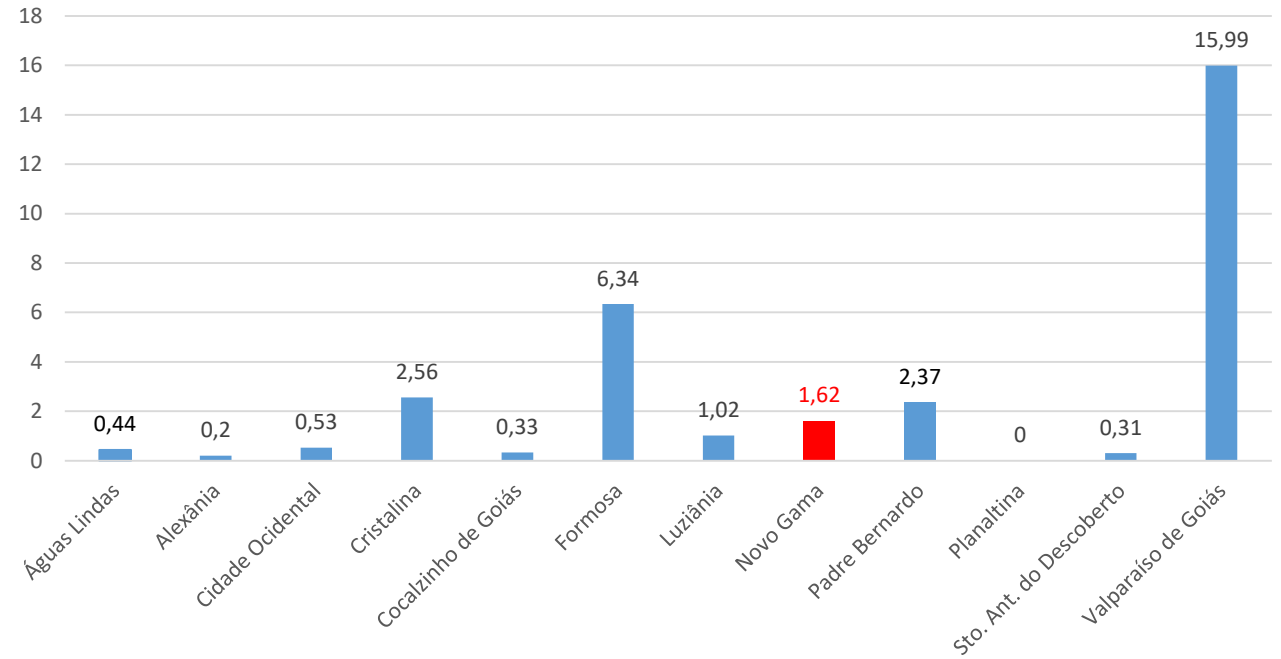
ÁREAS RESIDENCIAIS



Edifício Empresarial em Construção

Fonte: Google Maps

Tipo de domicílios PMAD 2013 Apartamento + Quitinete



Ano	Casas (%) Novo Gama	Casas (%) PMB	Casas (%) DF	Apartamento/Quitinete (%) Novo Gama	Apartamento/Quitinete (%) PMB	Apartamento/Quitinete (%) DF
2013	97,55	94,9	73,1	1,62	3,8	26,09
2017	90,67	-	-	1,46	-	-

Fonte: PMAD Novo Gama 2013





Fonte: Google Maps



COMÉRCIO



Paróquia N<sup>a</sup> S<sup>a</sup> Imaculada Conceição e Convento São Pedro Apóstolo



Congregação Cristã no Brasil



Igreja Evangélica Tabernáculo da Fé



Assembleia de Deus

Fonte: Google Maps



EQUIPAMENTOS RELIGIOSOS





Ginásio de Esportes Marcelo Viana  
Fonte: Google Maps



Ginásio de Esportes Novo Gama  
Fonte: Google Maps



Campo de Futebol  
Fonte: Google Maps



Praça  
Fonte: Google Maps

## Via Sacra



- Há **15 anos** a prefeitura de Novo Gama realiza, na Sexta-feira Santa, a **Via Sacra de Novo Gama** no Morro Santo do Lago Azul.
- É a **2ª maior** encenação da Via Sacra da região, perdendo apenas para a de Planaltina-DF
- O evento artístico e religioso conta com ampla participação da comunidade, mais de **600 artistas locais** e um público de aproximadamente **55.000 pessoas**.

Fonte: <http://novogama.go.gov.br/>



DEURA – DIRETORIA DE ESTUDOS URBANOS E AMBIENTAIS

Diretor: Aldo Paviani

GEURB - GERÊNCIA DE ESTUDOS URBANOS

Equipe Técnica do Estudo:  
Gerência de Estudos Urbanos

Sérgio Jatobá – Gerente

Eliana Klarmann

Maria Perpétua dos Santos

Isadora Artiaga Meireles