

PMB

um olhar para a Periferia Metropolitana de Brasília*

*12 municípios de Goiás com dinâmica metropolitana estabelecida com Brasília/DF. (Nota Técnica nº 1/2014 - Codeplan)

1 PANORAMA

Com base nos dados do Censo 2022 (IBGE) - atualizados em 10/2023

RECORTE GEOGRÁFICO:

BRASIL

RIDE

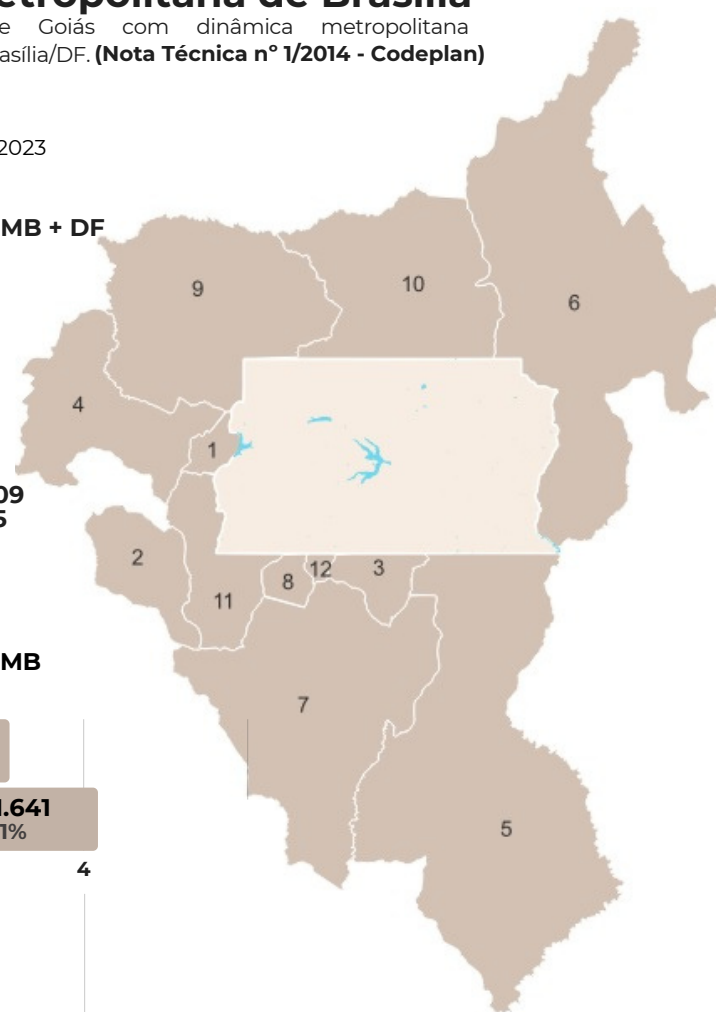
AMB = PMB + DF

ÁREA METROPOLITANA DE BRASÍLIA

👤 203.062.510
🏠 90.688.021

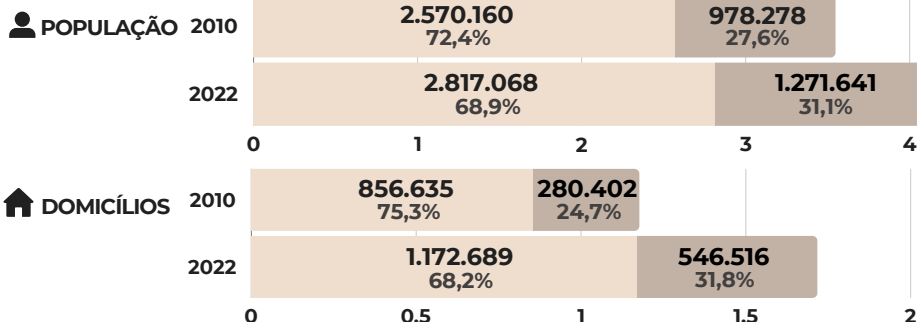
👤 4.483.006
🏠 1.909.898

👤 4.088.709
🏠 1.719.205



ANÁLISE TEMPORAL DA AMB

DF PMB



DESTAQUES

↑ Incrementos (2010 a 2022)

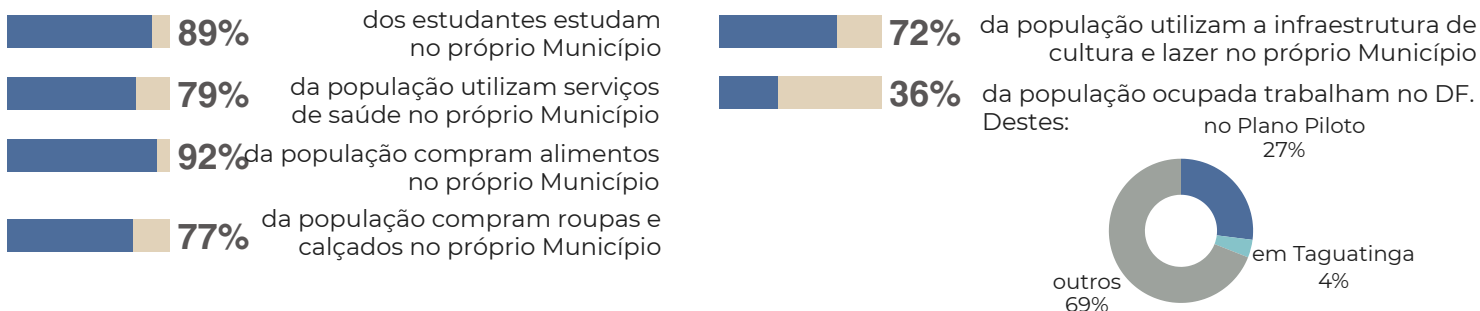
👤 população
🏠 domicílios

	DF	PMB	AMB
👤 população	9,6%	29,9%	15,2%
🏠 domicílios	36,9%	94,9%	51,2%

Legenda: (1) Águas Lindas de Goiás, (2) Alexânia, (3) Cidade Ocidental, (4) Cocalzinho de Goiás, (5) Cristalina, (6) Formosa, (7) Luziânia, (8) Novo Gama, (9) Padre Bernardo, (10) Planaltina, (11) Santo Antônio do Descoberto, (12) Valparaíso de Goiás.

2 RELAÇÕES COM O DF

A progressiva redução da dependência dos municípios da PMB em relação ao DF (Dados da PMAD 2019/2020 - /IPEDF Codeplan)



PMB

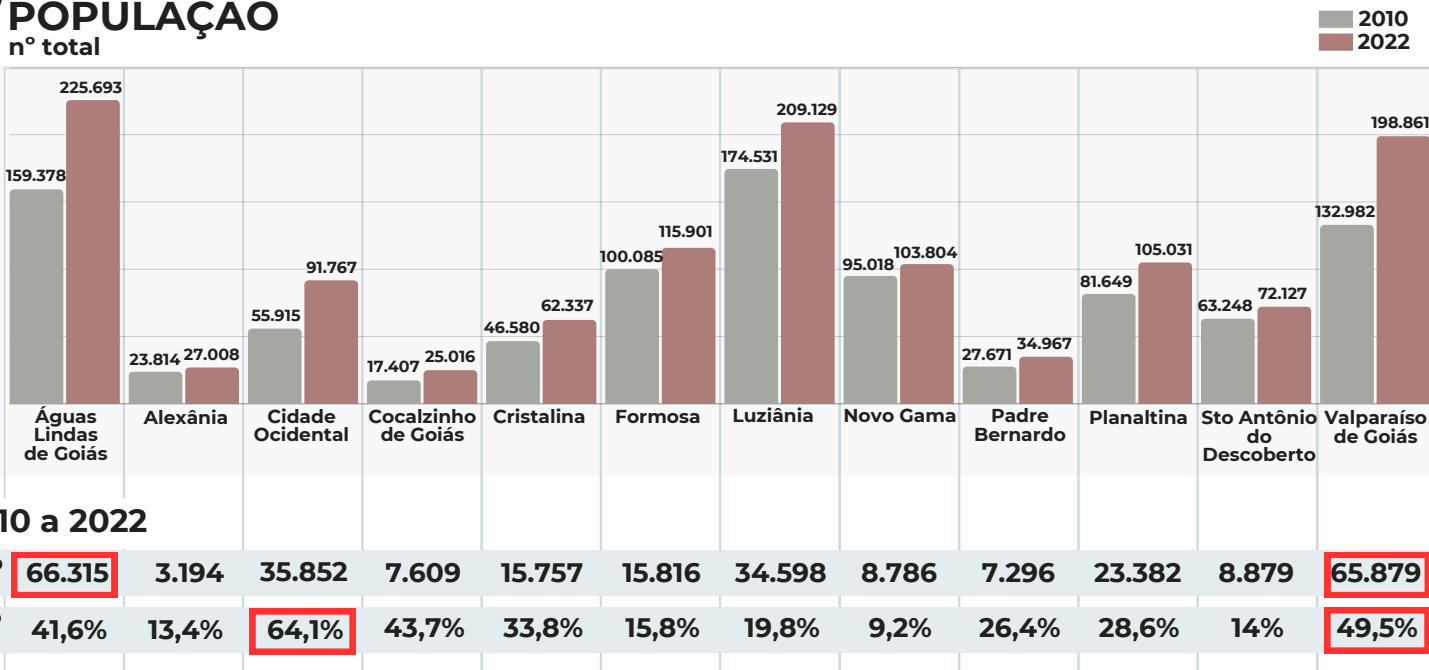
um olhar para a Periferia Metropolitana de Brasília

3 POPULAÇÃO E MANCHA URBANA

Com base nos dados do Censo 2022 (IBGE) - atualizados em 10/2023

POPULAÇÃO

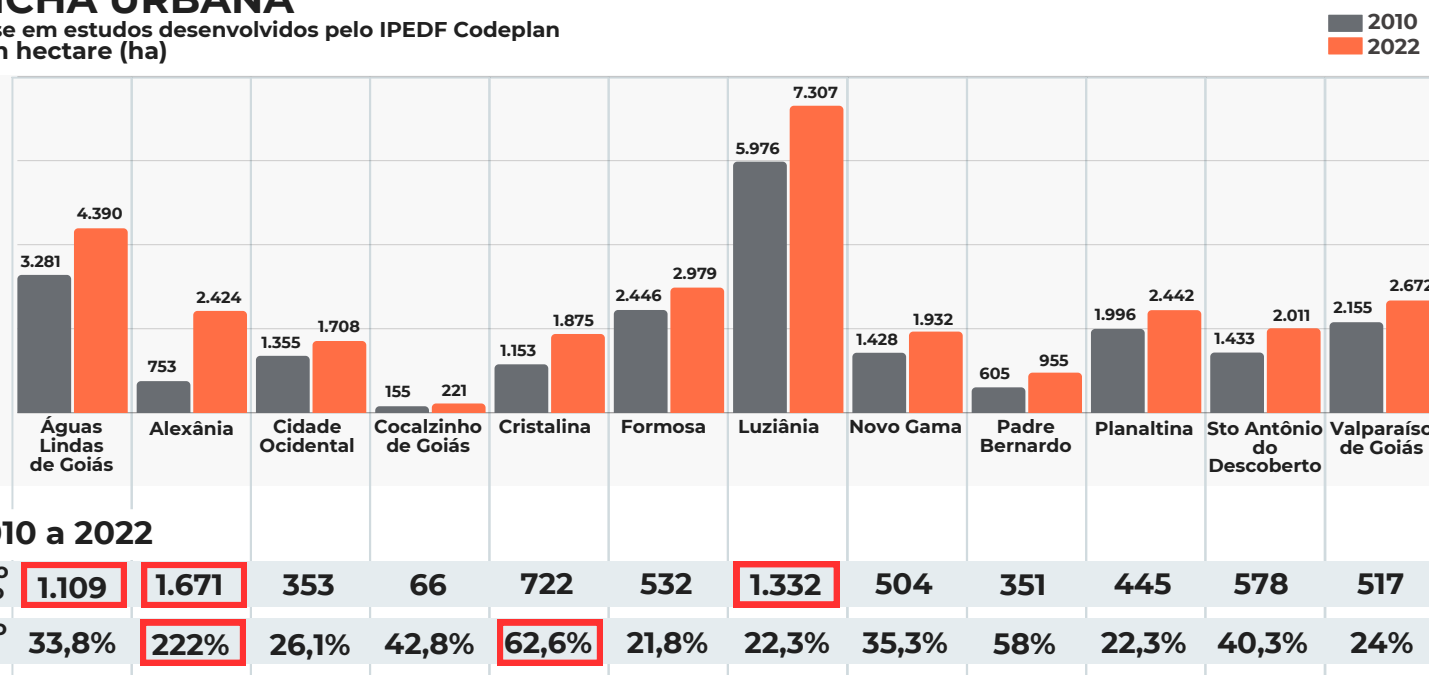
nº total



O crescimento do número absoluto de habitantes foi bastante considerável em **Águas Lindas** e **Valparaíso de Goiás** (66.315 e 65.879 habitantes), embora os maiores incrementos populacionais percentuais (valores relativos) tenham sido encontradas em **Cidade Ocidental** e **Valparaíso de Goiás** (incremento de 64,1% e 49,5%).

MANCHA URBANA

Com base em estudos desenvolvidos pelo IPEDF Codeplan
área em hectare (ha)



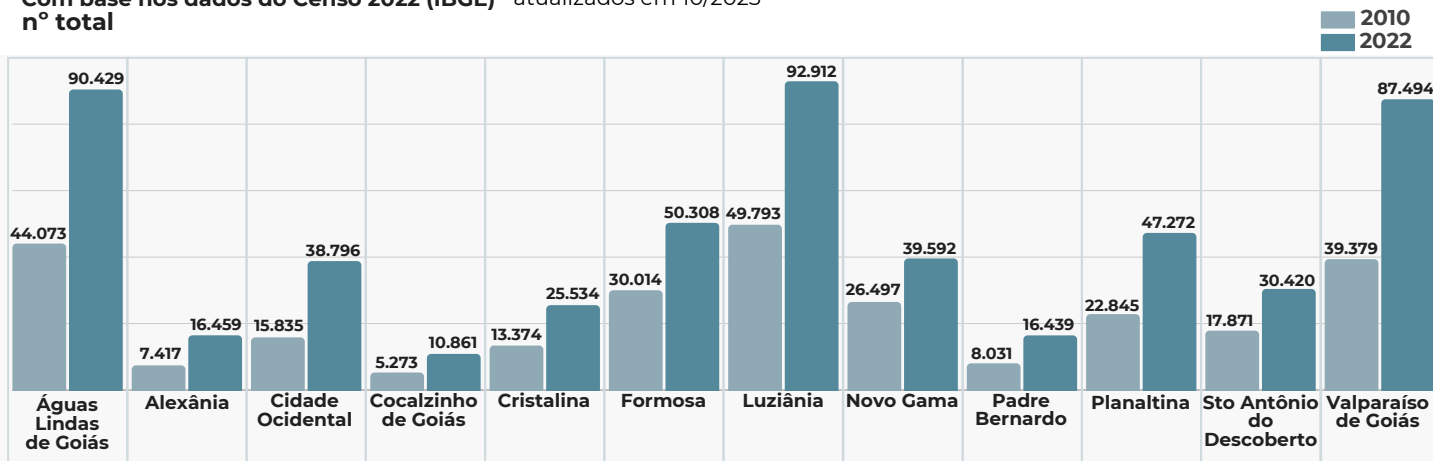
O aumento da mancha urbana (número absoluto) foi maior em **Alexânia**, **Luziânia** e **Águas Lindas** (1.671, 1.332 e 1.109 ha). Quanto ao incremento do crescimento urbano percentual (valores relativos), destacam-se **Alexânia** e **Cristalina** (222% e 62,6%).

PMB

um olhar para a Periferia Metropolitana de Brasília

4 DOMICÍLIOS

Com base nos dados do Censo 2022 (IBGE) - atualizados em 10/2023
nº total



De 2010 a 2022

	Águas Lindas de Goiás	Alexânia	Cidade Ocidental	Cocalzinho de Goiás	Cristalina	Formosa	Luziânia	Novo Gama	Padre Bernardo	Planaltina	Sto Antônio do Descoberto	Valparaíso de Goiás
aumento absoluto	46.356	9.042	22.961	5.588	12.160	20.294	43.119	13.095	8.408	24.427	12.549	48.115
aumento relativo	105,2%	121,9%	145%	106%	90,9%	67,6%	86,6%	49,4%	104,7%	106,9%	70,2%	122,2%

O aumento de domicílios (número absoluto) foi maior em Valparaíso, Águas Lindas e Luziânia (48.115, 46.356 e 43.119 domicílios), enquanto o incremento de domicílios percentual (relativo) foi maior em Cidade Ocidental, Valparaíso e Alexânia (incremento de 145%, 122% e 121,9%).

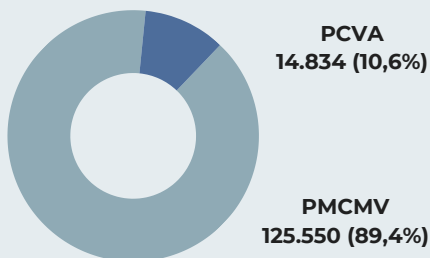
5 PROGRAMAS HABITACIONAIS

Fonte de dados: SISHAB - Sistema de Gerenciamento da Habitação (Gov. Federal)
PMCMV: Programa Minha Casa Minha Vida e PCVEA: Programa Casa Verde e Amarela
UH: Unidade Habitacional | IS: Interesse Social

QUANTIDADE

Mais de 140 mil novos domicílios foram entregues de 2010 a 2021 como parte dos Programas Federais de Habitação na PMB. Isso corresponde à aproximadamente 53% dos novos domicílios identificados pelo Censo 2022 (Dos 546.516 domicílios contabilizados na PMB em 2022, 266.114 são novos domicílios, representando um incremento de 94,4% desde 2010).

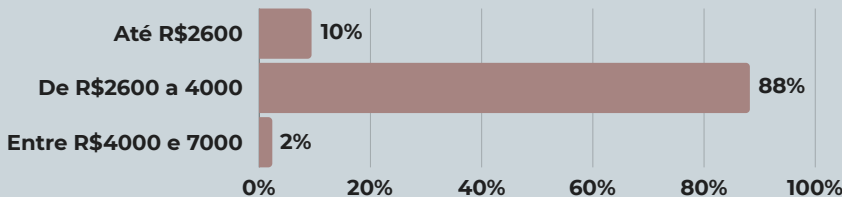
Programas Habitacionais Federais



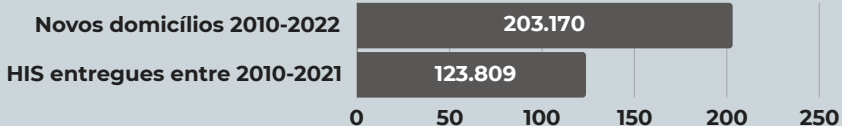
RENDA

88% das novas Unidades Habitacionais dos Programas Federais atendem à faixa de 2 a 3 salários mínimos. Apenas 9,41% atendem às camadas mais pobres.

Faixa de renda por UH entregue



UHS em relação à quantidade de domicílios.



PMB

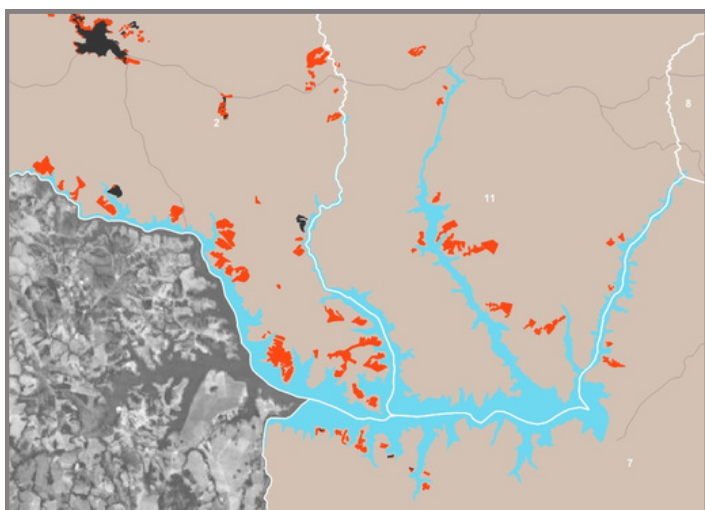
um olhar para a Periferia Metropolitana de Brasília

6 CRESCIMENTO URBANO NA PMB

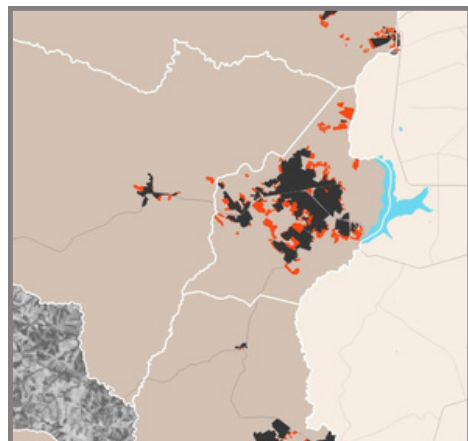
MANCHA URBANA Com base em estudos desenvolvidos pelo IPEDF Codeplan

Para identificar a mancha urbana em 2010 e 2023, foram delimitados os polígonos das ocupações com características urbanas (agrupamento de edificações, parcelamento do solo inferior ao módulo mínimo rural e aberturas viárias). O estudo recorreu aos mapas de uso e cobertura do solo do Projeto MapBiomass, posteriormente complementados com as análises das imagens de satélite de 2010 e de 2023 disponíveis no software Google Earth.

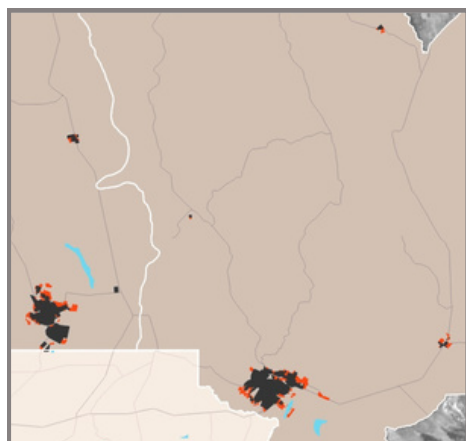
A Crescimento nas bordas do Lago Corumbá IV intensificado durante a pandemia do COVID-19. Condomínios de residências ocasionais em fase de implantação



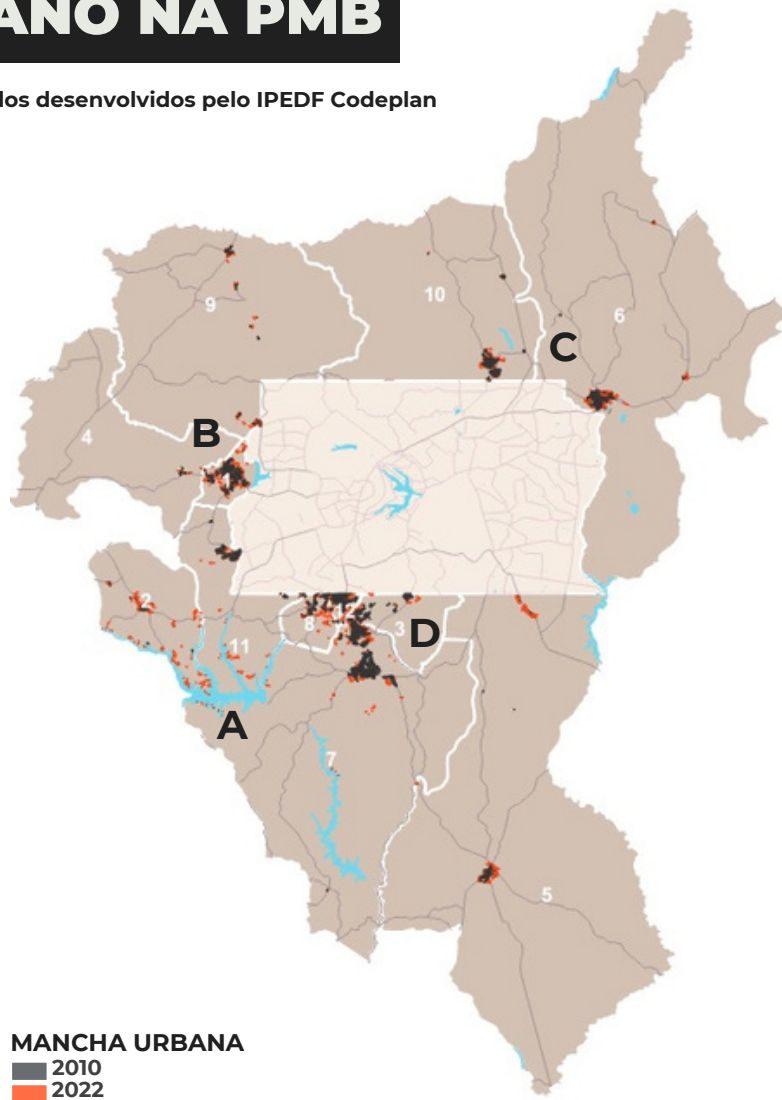
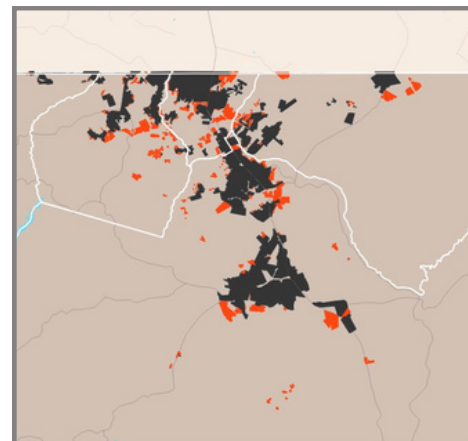
B Cidades com explosão de crescimento entre 1995 e 2010, a oeste do DF em razão do fluxo intenso nas BR 060 e 070. Encontram-se em processo de crescimento periférico.



C Núcleos urbanos goianos preexistentes à construção de Brasília, com dinâmica própria e em processo de crescimento periférico

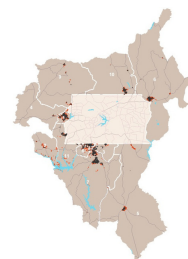


D Conurbação ao longo da BR-040 conectados à região de Santa Maria e Gama. Ocuparam a região entre o DF e o antigo núcleo goiano de Luziânia.



PMB

um olhar para a Periferia Metropolitana de Brasília



PROCESSOS DE CRESCIMENTO

- Abandono do eixo de crescimento ao longo das rodovias de ligação ao DF, diferentemente das décadas anteriores;
- Processos de crescimento nas bordas urbanas.

1 CONTINUIDADE DA MALHA URBANA, COM EXTENSÃO DAS RUAS EXISTENTES E MESMO PADRÃO DO PARCELAMENTO DO SOLO (TAMANHO DE LOTES, ALTURAS ETC)



NOVO GAMA



PLANALTINA DE GOIÁS



FORMOSA

2 REPARCELAMENTO DE PROPRIEDADES, ORIGINANDO AGRUPAMENTOS RESIDENCIAIS MURADOS, CONECTADOS PONTUALMENTE AO NÚCLEO URBANO

CONJUNTOS HABITACIONAIS AUTÔNOMOS



CIDADE OCIDENTAL

CONDOMÍNIOS VERTICAIS FECHADOS



VALPARAÍSO DE GOIÁS

CONDOMÍNIOS HORIZONTAIS FECHADOS



LUZIÂNIA

RESUMO COMPARATIVO DOS INCREMENTOS

(%) Comparação do aumento (%) da **população, mancha urbana e domicílio** nos municípios da PMB de 2010 a 2022:

■ população
■ mancha urbana
■ domicílio

