

**COMPANHIA DE PLANEJAMENTO DO DISTRITO FEDERAL**

**CODEPLAN**

**Índice de Desempenho  
Econômico do Distrito Federal  
Idecon/DF**

**3º Trimestre de 2021**

Brasília-DF, dezembro de 2021

**GOVERNO DO DISTRITO FEDERAL**

**Ibaneis Rocha**

Governador

**Marcus Vinicius Britto**

Vice-governador

**SECRETARIA DE ESTADO DE FAZENDA, PLANEJAMENTO, ORÇAMENTO E GESTÃO DO  
DISTRITO FEDERAL - SEFP**

**André Clemente Lara de Oliveira**

Secretário

**COMPANHIA DE PLANEJAMENTO DO DISTRITO FEDERAL - CODEPLAN**

**Jeansley Lima**

Presidente

**Sônia Gontijo Chagas Gonzaga**

Diretora Administrativa e Financeira

**Clarissa Jahns Schlabit**

Diretora de Estudos e Pesquisas Socioeconômicas

**Daienne Amaral Machado**

Diretora de Estudos e Políticas Sociais

**Renata Florentino de Faria Santos**

Diretora de Estudos Urbanos e Ambientais

---

**DIRETORIA DE ESTUDOS E PESQUISAS SOCIOECONÔMICAS  
GERÊNCIA DE CONTAS E ESTUDOS SETORIAIS**

**Jéssica Filardi Milker Figueiredo**

Gerente

**NÚCLEO DE CONTAS REGIONAIS**

Sandra Regina Andrade Silva

Eurípedes Regina Rodrigues de Oliveira

**Revisão de Original e Copidesque:**

Heloisa Faria Herdy

# APRESENTAÇÃO

A cada trimestre, a Companhia de Planejamento do Distrito Federal (Codeplan) estima e divulga o Índice de Desempenho Econômico do Distrito Federal (Idecon-DF). Esse indicador é uma medida do desempenho da atividade econômica do Distrito Federal no curto prazo. Seu objetivo é oferecer um indicador que seja tempestivo, capaz de informar e orientar a tomada de decisão dos diversos atores da sociedade do Distrito Federal.

O índice é calculado pela Codeplan desde 2012, por meio de metodologia própria, adaptada a partir de parâmetros de cálculo do Produto Interno Bruto do DF (estimado pela Codeplan em parceria com o IBGE). E, com o intuito de oferecer um panorama mais adequado às especificidades do Distrito Federal, o Idecon-DF é desagregado em três grandes setores da economia: Agropecuária, Indústria e Serviços. Estes, por sua vez, são desagregados em índices que avaliam o desempenho das principais atividades econômicas locais.

Ao estimar um índice com periodicidade trimestral e de curta defasagem, a Codeplan cumpre sua missão de produzir e disseminar informações, estudos e análises econômicas, contribuindo para o desenvolvimento do Distrito Federal.

**Jeansley Lima**  
*Presidente da Codeplan*

## DESEMPENHO ECONÔMICO GERAL

A atividade econômica no Distrito Federal no terceiro trimestre de 2021, medida pelo Idecon-DF, evoluiu 8,1% em comparação a igual trimestre de 2020, o segundo maior crescimento em toda a série histórica do indicador, atrás apenas do resultado observado no trimestre anterior (+8,7%). Contribuíram para esse resultado os crescimentos de 8,3% do setor de Serviços e de 4,0% da Indústria. A Agropecuária registrou índice negativo de -3,9%. Na mesma base de comparação, a economia nacional, calculada pelo IBGE, cresceu 4,0%. Os Serviços subiram 5,8%, seguidos pela Indústria (1,3%). Já a Agropecuária recuou 9,0%.

No acumulado do ano até setembro de 2021, a economia do Distrito Federal expandiu 5,9% em relação aos primeiros nove meses de 2020. No acumulado dos quatro trimestres terminados no terceiro trimestre de 2021, o Idecon-DF subiu 4,2% em relação aos quatro trimestres anteriores. Para a economia brasileira, o IBGE computou alta nos acumulados do ano (5,7%) e dos quatro trimestres (3,9%).

A economia do Distrito Federal se acelerou em relação ao terceiro trimestre de 2020, primeiro trimestre após o choque inicial da pandemia da Covid-19, quando a atividade econômica local contraiu 1,7%. Um dos fatores favoráveis foi a redução da taxa de desemprego total de 18,4% para 17,7% entre setembro de 2020 e de 2021, segundo a Pesquisa de Emprego e Desemprego do Distrito Federal (PED/DF).

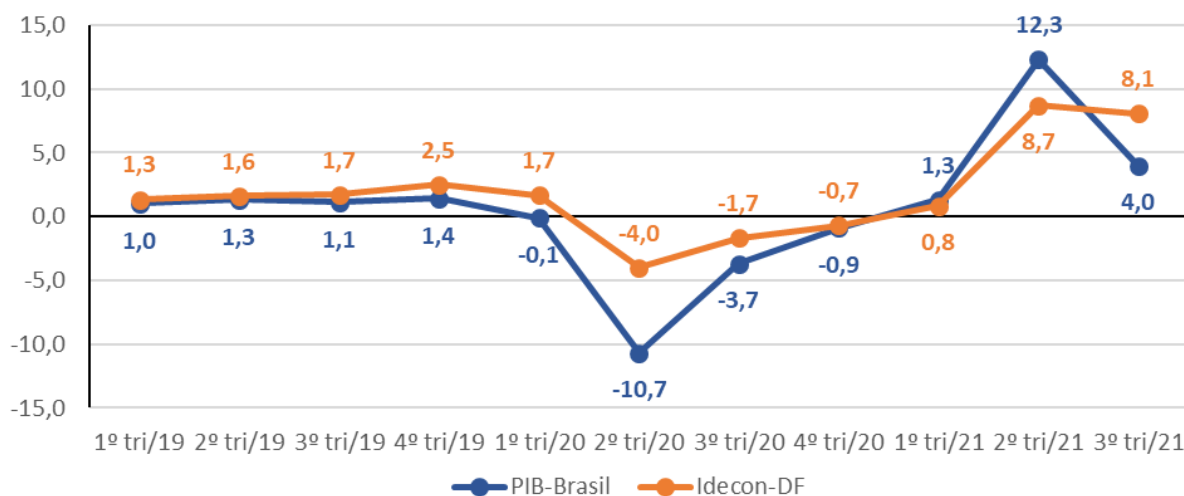
Os resultados trimestrais mostram melhor desempenho da economia brasileira em relação à brasileira. Isso, deve-se, principalmente, ao perfil produtivo local, onde o setor de Serviços determina a dinâmica da atividade econômica, já que representa 95,3% da estrutura produtiva do DF, com grande influência da atividade Administração, defesa, saúde e educação públicas e seguridade social. Os setores Industrial (4,2%) e o Agropecuário (0,5%) possuem menor representatividade.

Vale ressaltar que, a Codeplan, revisa sistematicamente os procedimentos adotados no cálculo do Idecon-DF para ajustes metodológicos, ou para substituição de informações disponibilizadas por algumas fontes, cujos dados até então figuravam como preliminares.

Os gráficos a seguir apresentam a evolução trimestral dos indicadores geral e setoriais do Produto Interno Bruto (PIB) Trimestral do Brasil e ainda, do Índice de Desempenho Econômico do Distrito Federal (Idecon-DF).

**Gráfico 1**  
**PIB-Brasil e Idecon-DF**

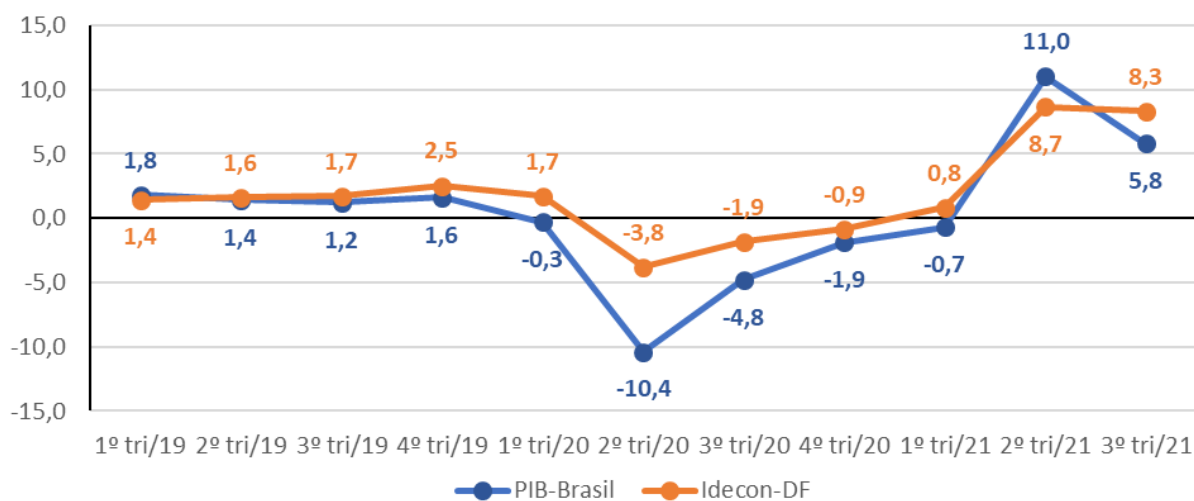
Varição (%) do trimestre em relação ao mesmo trimestre do ano anterior



Fontes: IBGE e Codeplan

**Gráfico 2**  
**Serviços**

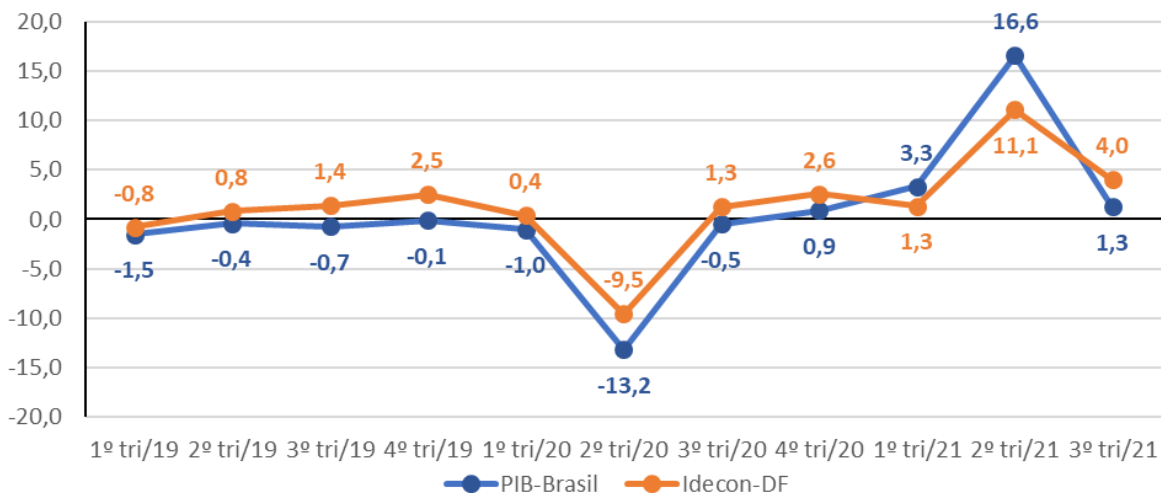
Varição (%) do trimestre em relação ao mesmo trimestre do ano anterior



Fontes: IBGE e Codeplan

**Gráfico 3**  
**Indústria**

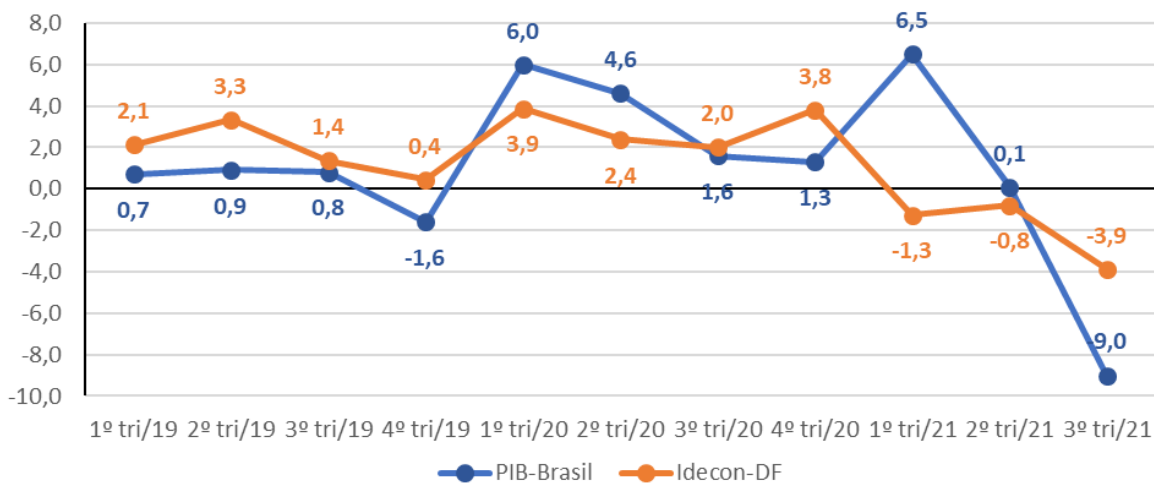
Variação (%) do trimestre em relação ao mesmo trimestre do ano anterior



Fontes: IBGE e Codeplan

**Gráfico 4**  
**Agropecuária**

Variação (%) do trimestre em relação ao mesmo trimestre do ano anterior



Fontes: IBGE e Codeplan

## 1. SERVIÇOS

O setor de Serviços é o maior responsável pelo desempenho da atividade econômica do Distrito Federal, representando 95,3% da economia. De julho a setembro de 2021, o setor cresceu 8,3% em relação a igual período do ano anterior. No país, os dados do IBGE revelaram alta de 5,8%, na mesma base de comparação. No acumulado do ano até setembro no Distrito Federal, o setor acumulou alta de 5,9% e, entre outubro de 2020 e setembro de 2021, alta de 4,2%. No Brasil, os crescimentos foram de 5,2% nos primeiros nove meses do ano e de 3,3% nos últimos quatro trimestres.

Segundo o Idecon-DF, os Outros serviços<sup>1</sup> e as Atividades financeiras foram os segmentos que mais cresceram no terceiro trimestre de 2021 frente ao mesmo trimestre do ano anterior, com altas de 15,1% e 13,5%, respectivamente. No acumulado até setembro, subiram 9,9% e 7,7%. O índice nacional registrou evolução trimestral de 13,5% e de -1,3%, e de 6,8% e 1,1% no acumulado até setembro, de acordo com o IBGE.

As Atividades financeiras foram estimuladas, entre outros fatores, pela busca por crédito. Segundo o Banco Central do Brasil, entre setembro de 2020 e setembro de 2021, o saldo nominal das operações de crédito do Sistema Financeiro Nacional, no Distrito Federal, cresceu 18,5% para pessoas jurídicas e 5,0% para pessoas físicas. A atividade representa 16,0% da economia do DF, a segunda maior entre vários setores.

A Administração, defesa, saúde e educação públicas e seguridade social cresceu 4,0% de julho a setembro de 2021, na comparação com iguais meses de 2020. O indicador nacional apontou acréscimo de 2,9%. A atividade pública responde por 45,0% da estrutura produtiva do Distrito Federal e por 47,2% do setor de Serviços.

A atividade comercial foi a única que recuou no terceiro trimestre de 2021 frente ao mesmo trimestre do ano anterior, apresentando queda de 6,5%. No acumulado do ano e nos últimos quatro semestres, porém, ainda aponta crescimentos de 2,6% e 1,6%, respectivamente. O índice nacional registrou evolução trimestral de 2,8% e acumulada em quatro trimestres de 7,1%, de acordo com o IBGE.

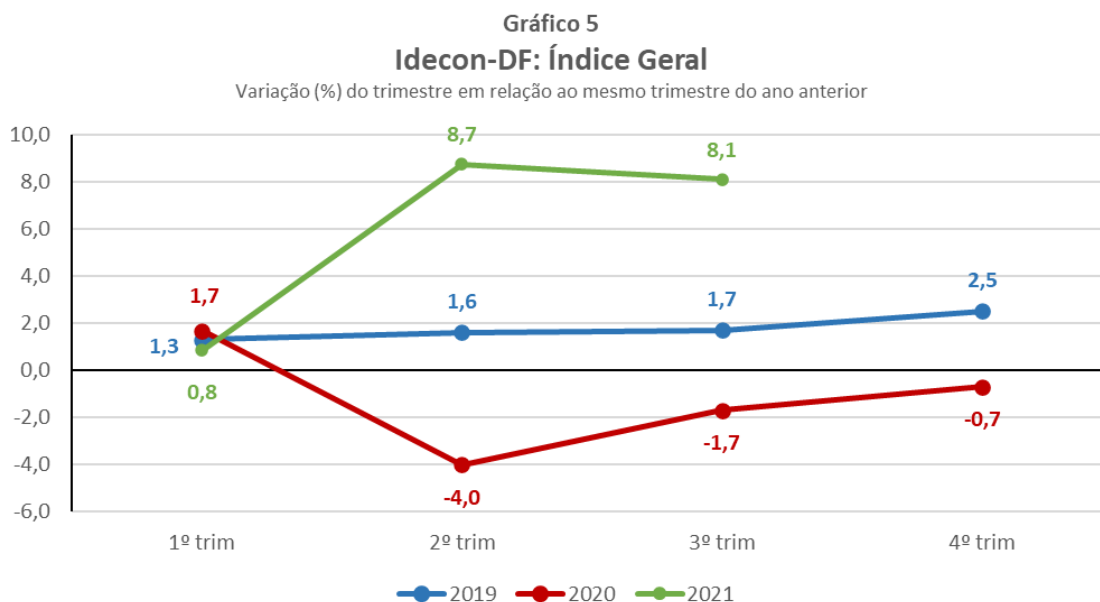
A retração do comércio local pode ser atestada pelo aumento no volume de vendas do comércio varejista ampliado, divulgado pela Pesquisa Mensal do Comércio (PMC/IBGE), que recuou 0,3% em julho, 8,0% em agosto e 7,8% em setembro de 2021, todos em relação aos

---

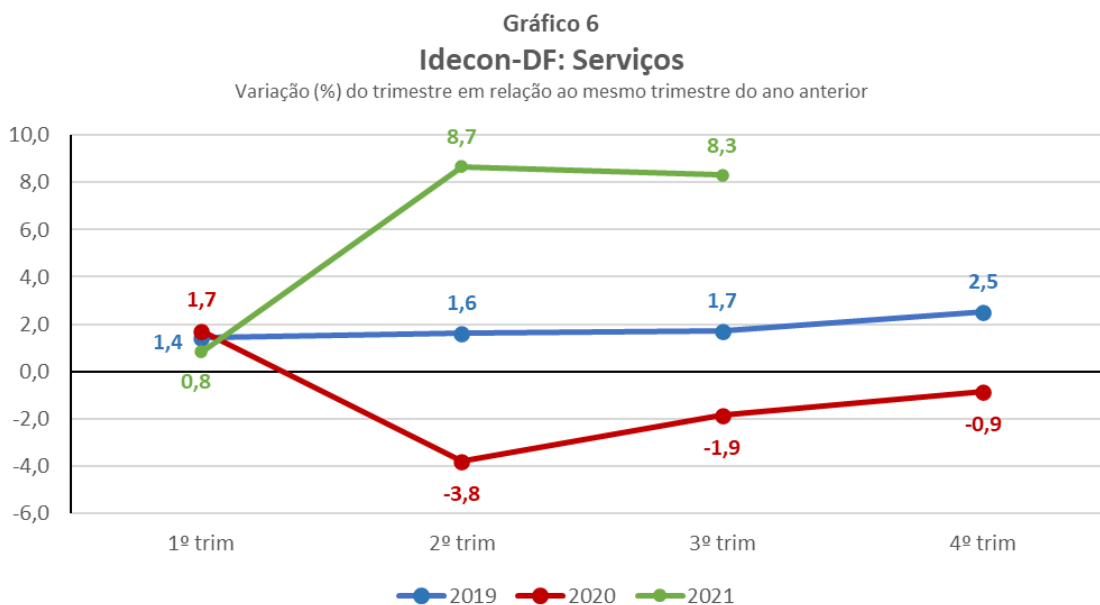
<sup>11</sup> O grupo Outros serviços engloba as atividades: Informação e comunicação; Alojamento e alimentação; Transporte, armazenagem e correio; Atividades imobiliárias; Educação e saúde privadas; Serviços domésticos. Atividades profissionais, científicas e técnicas, administrativas e serviços complementares; e Artes, cultura, esporte e recreação e outras atividades de serviços.

mesmos meses do ano anterior. Dos segmentos pesquisados, os que mais contraíram foram Combustíveis e lubrificantes e Móveis e eletrodomésticos.

Os gráficos, a seguir, apresentam os índices trimestrais Geral e do setor de Serviços do Idecon-DF e ainda, a comparação das atividades do setor de Serviços.



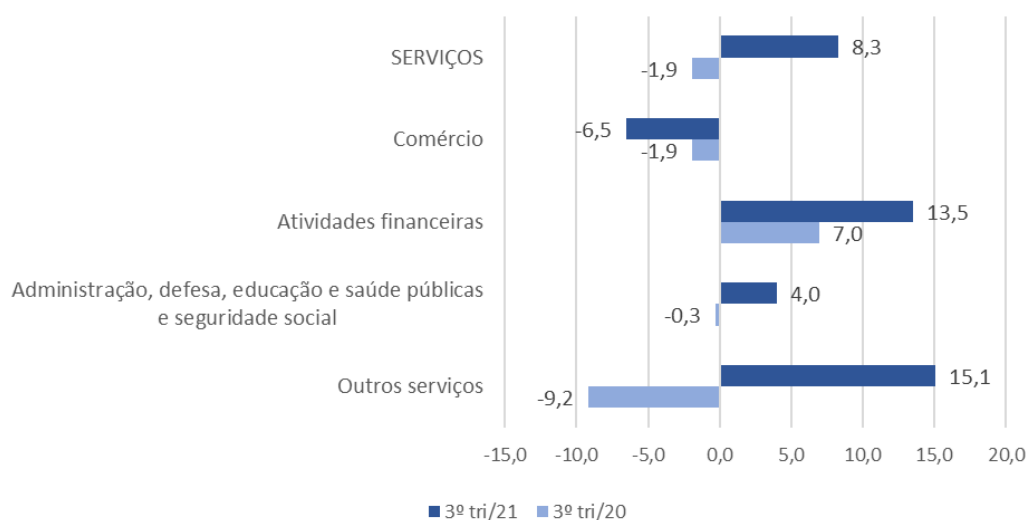
Fonte: Codeplan



Fonte: Codeplan



**Gráfico 7**  
**Idecon-DF: Atividades de Serviços - Trimestral**  
 Variação (%) do trimestre em relação ao mesmo trimestre do ano anterior



Fonte: Codeplan

## 2. INDÚSTRIA

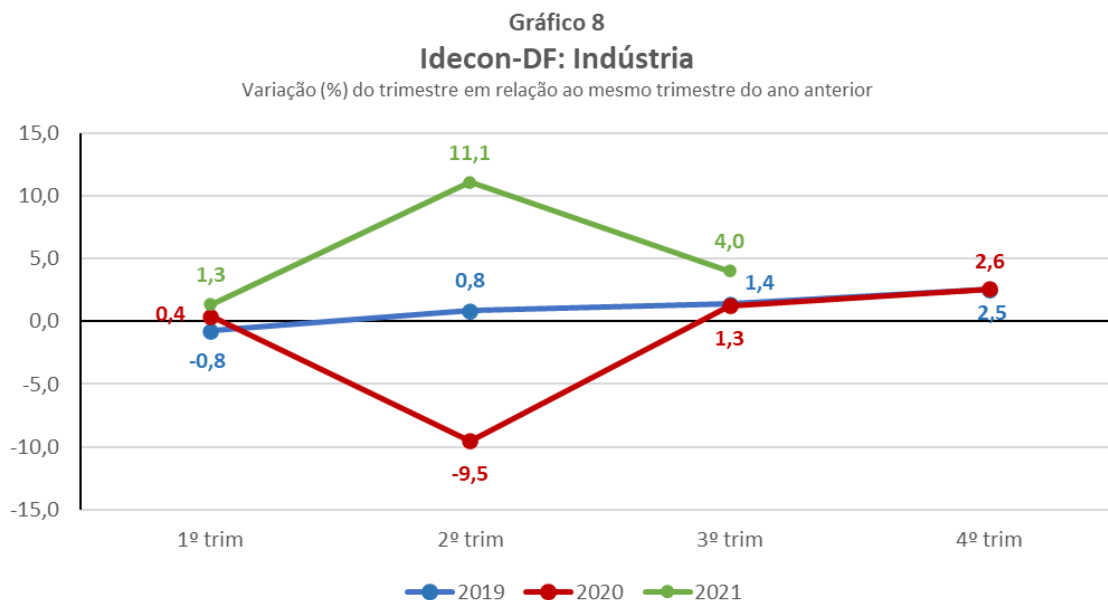
A Indústria, com peso de 4,2% na economia do DF, registrou elevação de 4,0% no terceiro trimestre do ano em relação a igual período de 2020. Em âmbito nacional, o IBGE computou acréscimo de 1,3% para o setor.

A Construção, responsável por 2,2% da atividade econômica brasiliense e 51,1% do setor industrial, evoluiu 4,8% no confronto dos terceiros trimestres de 2021 e 2020. O ritmo de obras no DF aumentou em 8 mil pessoas a quantidade de ocupados na atividade, o que contribuiu para o crescimento desse segmento produtivo. No país, a atividade subiu 10,9%.

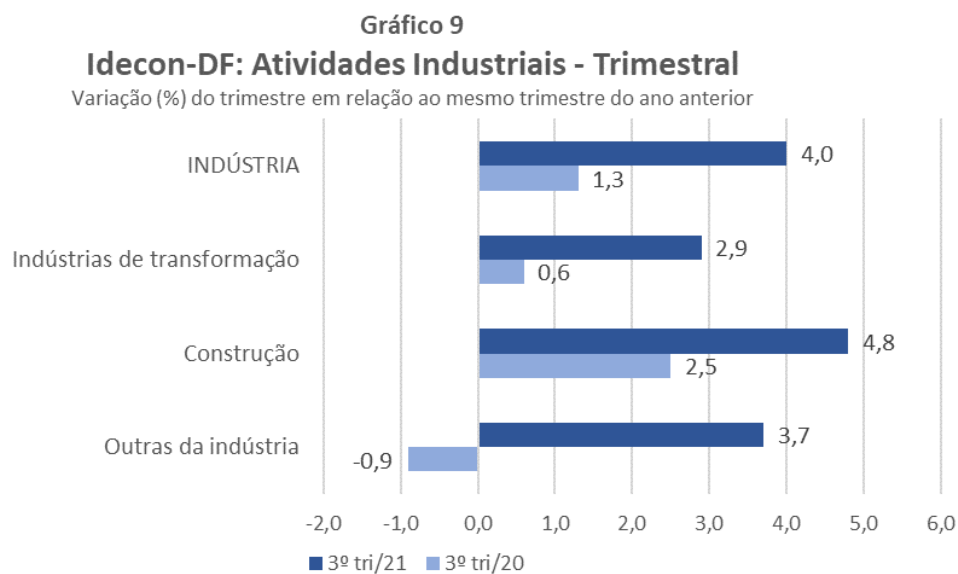
As Indústrias de transformação, que representam 1,3% na estrutura econômica do DF, cresceram 2,9% entre julho e setembro de 2021. O indicador nacional registrou retração de 0,7%.

O grupo Outros da indústria cresceu 3,7% no terceiro trimestre do ano. O desempenho foi influenciado, em parte, pelo consumo de água e energia elétrica, que ficaram acima do registrado em igual período de 2020. O grupo agrega as atividades das Indústrias extrativas e Eletricidade e gás, água, esgoto, atividades de gestão de resíduos e descontaminação.

Os gráficos, a seguir, apresentam os índices trimestrais e a comparação das atividades do setor Industrial.



Fonte: Codeplan



Fonte: Codeplan

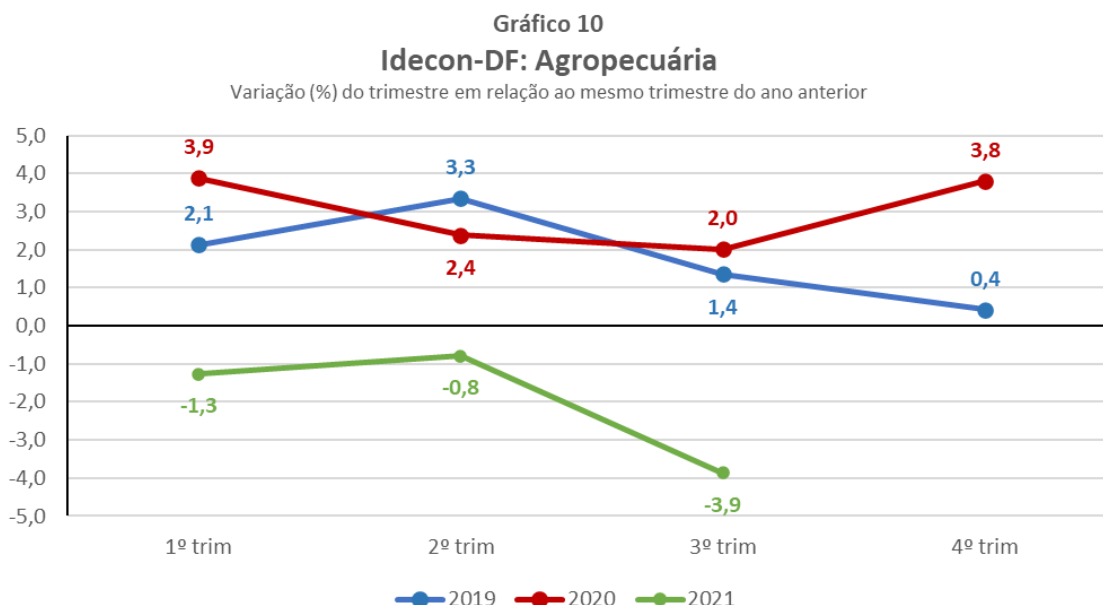
### 3. AGROPECUÁRIA

O setor Agropecuário no Distrito Federal exerce pequeno impacto no desempenho global, pois responde por 0,5% da estrutura produtiva. No terceiro trimestre de 2021, o setor contraiu 3,9% ante igual trimestre de 2020. Na mesma base de comparação, o IBGE registrou retração maior no contexto nacional, de 9,0%.

O resultado do Distrito Federal pode ser explicado, principalmente, pelo desempenho da safra de milho no terceiro trimestre. De acordo com informações do Levantamento Sistemático da Produção Agrícola (LSPA/IBGE), a estimativa para esse produto é de queda de 11,2% na produção, superando o crescimento de 2,5% na colheita de soja.

É importante ressaltar que a agricultura local é desenvolvida em pequenas áreas, dada a dimensão territorial do Distrito Federal. E qualquer fator que atinja as áreas de cultivo, como o efeito climático, infestação de pragas ou aplicação de novas tecnologias, interferirá fortemente na produção das lavouras, com grande impacto no índice do setor Agropecuário.

O gráfico, a seguir, apresenta os índices trimestrais do setor Agropecuário.



Fonte: Codeplan

## 4. TABELAS

Tabela 1 - Idecon-DF e PIB-Brasil: Variações trimestrais dos setores e das principais atividades econômicas em relação ao mesmo trimestre do ano anterior - 1º Trimestre de 2021 ao 3º Trimestre de 2021

Setores e Atividades Econômicas	1º Triv/2019		2º Triv/2019		3º Triv/2019		4º Triv/2019		1º Triv/2020		2º Triv/2020		3º Triv/2020		4º Triv/2020		1º Triv/2021		2º Triv/2021		3º Triv/2021	
	Idecon - DF	PIB - Brasil	Idecon - DF	PIB - Brasil	Idecon - DF	PIB - Brasil	Idecon - DF	PIB - Brasil	Idecon - DF	PIB - Brasil	Idecon - DF	PIB - Brasil	Idecon - DF	PIB - Brasil	Idecon - DF	PIB - Brasil	Idecon - DF	PIB - Brasil	Idecon - DF	PIB - Brasil	Idecon - DF	PIB - Brasil
<b>Agropecuária</b>	<b>2,1</b>	<b>0,7</b>	<b>3,3</b>	<b>0,9</b>	<b>1,4</b>	<b>0,8</b>	<b>0,4</b>	<b>-1,6</b>	<b>3,9</b>	<b>6,0</b>	<b>2,4</b>	<b>4,6</b>	<b>2,0</b>	<b>1,6</b>	<b>3,8</b>	<b>1,3</b>	<b>-1,3</b>	<b>6,5</b>	<b>-0,8</b>	<b>0,1</b>	<b>-3,9</b>	<b>-9,0</b>
<b>Indústria</b>	<b>-0,8</b>	<b>-1,5</b>	<b>0,8</b>	<b>-0,4</b>	<b>1,4</b>	<b>-0,7</b>	<b>2,5</b>	<b>-0,1</b>	<b>0,4</b>	<b>-1,0</b>	<b>-9,5</b>	<b>-13,2</b>	<b>1,3</b>	<b>-0,5</b>	<b>2,6</b>	<b>0,9</b>	<b>1,3</b>	<b>3,3</b>	<b>11,1</b>	<b>16,6</b>	<b>4,0</b>	<b>1,3</b>
Indústrias extrativas	-	-9,8	-	-17,3	-	-5,7	-	-4,0	-	4,5	-	7,1	-	1,5	-	-6,4	-	-3,0	-	6,9	-	3,5
Indústrias de transformação	-1,0	-1,4	0,7	1,3	0,4	-1,9	2,9	0,4	0,7	-1,4	-6,2	-20,8	0,6	-0,1	1,8	4,8	1,6	5,6	5,2	25,3	2,9	-0,7
Construção	-2,1	-0,9	-0,3	3,3	0,9	4,8	1,7	0,4	0,7	-1,8	-12,5	-13,2	2,5	-6,7	3,8	-3,4	1,7	2,4	16,6	13,5	4,8	10,9
Eletricidade e gás, água, esgoto, atividades de gestão de resíduos e descontaminação	-	5,1	-	2,8	-	2,7	-	-0,2	-	-3,5	-	0,3	-	4,7	-	-2,5	-	2,0	-	1,5	-	-4,6
Outros da indústria <sup>1</sup>	3,3		4,1		4,2		4,3		-0,7		-6,7		-0,9		0,6		0,1		5,4		3,7	-
<b>Serviços</b>	<b>1,4</b>	<b>1,8</b>	<b>1,6</b>	<b>1,4</b>	<b>1,7</b>	<b>1,2</b>	<b>2,5</b>	<b>1,6</b>	<b>1,7</b>	<b>-0,3</b>	<b>-3,8</b>	<b>-10,4</b>	<b>-1,9</b>	<b>-4,8</b>	<b>-0,9</b>	<b>-1,9</b>	<b>0,8</b>	<b>-0,7</b>	<b>8,7</b>	<b>11,0</b>	<b>8,3</b>	<b>5,8</b>
Comércio	-0,3	0,6	0,7	1,8	3,2	2,2	4,2	1,9	0,9	0,5	-19,8	-14,6	-1,9	-1,3	-1,2	2,7	-5,2	4,5	19,4	20,8	-6,5	2,8
Informação e comunicação	-	4,8	-	3,8	-	4,6	-	4,6	-	2,7	-	-2,6	-	-0,6	-	3,6	-	5,2	-	15,4	-	14,8
Atividades financeiras, de seguros e serviços relacionados	0,9	1,1	1,6	-1,1	2,2	1,2	3,5	3,0	2,3	1,3	3,7	6,3	7,0	6,3	6,9	4,0	7,1	4,9	2,5	-0,1	13,5	-1,3
Administração, defesa, saúde e educação públicas e seguridade social	1,3	-0,3	1,3	-0,6	1,3	-0,9	1,9	0,1	1,4	-0,2	-1,2	-8,9	-0,3	-5,5	0,0	-3,4	2,2	-4,2	3,4	5,5	4,0	2,9
Transporte, armazenagem e correio	-	0,9	-	0,3	-	-1,0	-	0,2	-	-0,4	-	-19,6	-	-10,5	-	-2,9	-	0,5	-	25,3	-	13,1
Atividades imobiliárias	-	3,1	-	3,0	-	2,2	-	1,4	-	2,3	-	1,8	-	2,8	-	3,7	-	3,7	-	3,1	-	1,7
Outros serviços <sup>2</sup>	2,2	3,9	2,3	3,2	1,8	1,8	2,7	2,3	1,9	-3,6	-8,9	-21,4	-9,2	-14,4	-6,5	-9,8	-3,7	-7,4	18,3	16,6	15,1	13,5
<b>Idecon-DF / PIB-Brasil</b>	<b>1,3</b>	<b>1,0</b>	<b>1,6</b>	<b>1,3</b>	<b>1,7</b>	<b>1,1</b>	<b>2,5</b>	<b>1,4</b>	<b>1,7</b>	<b>-0,1</b>	<b>-4,0</b>	<b>-10,7</b>	<b>-1,7</b>	<b>-3,7</b>	<b>-0,7</b>	<b>-0,9</b>	<b>0,8</b>	<b>1,3</b>	<b>8,7</b>	<b>12,3</b>	<b>8,1</b>	<b>4,0</b>

Fonte: Codeplan e IBGE - Elaboração: Núcleo de Contas Regionais

<sup>1</sup> Para o Idecon-DF: Indústrias extrativas e Eletricidade e gás, água, esgoto, atividades de gestão de resíduos e descontaminação<sup>2</sup> Informação e comunicação; Alojamento e alimentação; Atividades profissionais, científicas e técnicas, administrativas e serviços complementares; Artes, cultura, esporte e recreação e outras atividades de serviços; Educação e saúde mercantis; e Serviços domésticos. O Idecon-DF inclui também Transporte, armazenagem e correio e Atividades imobiliárias.

Tabela 2 - Idecon-DF: Série de variações trimestrais dos setores e das atividades econômicas em relação ao mesmo trimestre do ano anterior - 1º Trimestre de 2019 ao 3º Trimestre de 2021

Setores e Atividades Econômicas	2019				2020				2021		
	1º Tri	2º Tri	3º Tri	4º Tri	1º Tri	2º Tri	3º Tri	4º Tri	1º Tri	2º Tri	3º Tri
<b>Agropecuária</b>	<b>2,1</b>	<b>3,3</b>	<b>1,4</b>	<b>0,4</b>	<b>3,9</b>	<b>2,4</b>	<b>2,0</b>	<b>3,8</b>	<b>-1,3</b>	<b>-0,8</b>	<b>-3,9</b>
<b>Indústria</b>	<b>-0,8</b>	<b>0,8</b>	<b>1,4</b>	<b>2,5</b>	<b>0,4</b>	<b>-9,5</b>	<b>1,3</b>	<b>2,6</b>	<b>1,3</b>	<b>11,1</b>	<b>4,0</b>
Indústrias de transformação	-1,0	0,7	0,4	2,9	0,7	-6,2	0,6	1,8	1,6	5,2	2,9
Construção	-2,1	-0,3	0,9	1,7	0,7	-12,5	2,5	3,8	1,7	16,6	4,8
Outras da indústria <sup>1</sup>	3,3	4,1	4,2	4,3	-0,7	-6,7	-0,9	0,6	0,1	5,4	3,7
<b>Serviços</b>	<b>1,4</b>	<b>1,6</b>	<b>1,7</b>	<b>2,5</b>	<b>1,7</b>	<b>-3,8</b>	<b>-1,9</b>	<b>-0,9</b>	<b>0,8</b>	<b>8,7</b>	<b>8,3</b>
Comércio	-0,3	0,7	3,2	4,2	0,9	-19,8	-1,9	-1,2	-5,2	19,4	-6,5
Atividades financeiras, de seguros e serviços relacionados	0,9	1,6	2,2	3,5	2,3	3,7	7,0	6,9	7,1	2,5	13,5
Administração, defesa, saúde e educação públicas e seguridade social	1,3	1,3	1,3	1,9	1,4	-1,2	-0,3	0,0	2,2	3,4	4,0
Outros serviços <sup>2</sup>	2,2	2,3	1,8	2,7	1,9	-8,9	-9,2	-6,5	-3,7	18,3	15,1
<b>Idecon-DF</b>	<b>1,3</b>	<b>1,6</b>	<b>1,7</b>	<b>2,5</b>	<b>1,7</b>	<b>-4,0</b>	<b>-1,7</b>	<b>-0,7</b>	<b>0,8</b>	<b>8,7</b>	<b>8,1</b>

Fonte: Codeplan - Diretoria de Estudos e Pesquisas Socioeconômicas - Gerência de Contas e Estudos Setoriais - Núcleo de Contas Regionais.

<sup>1</sup> Para o Idecon-DF: Indústrias extrativas e Eletricidade e gás, água, esgoto, atividades de gestão de resíduos e descontaminação.<sup>2</sup> Informação e comunicação; Transporte, armazenagem e correio; Atividades imobiliárias; Alojamento e alimentação; Atividades profissionais, científicas e técnicas, administrativas e serviços complementares; Artes, cultura, esporte e recreação e outras atividades de serviços; Educação e saúde mercantis; e Serviços domésticos.

**Tabela 3 - Idecon-DF e PIB-Brasil: Variações semestrais dos setores e das atividades econômicas em relação ao mesmo semestre do ano anterior- 1º Semestre de 2019 ao 1º Semestre de 2021**

Setores e Atividades Econômicas	1º Sem/2019		2º Sem/2019		1º Sem/2020		2º Sem/2020		1º Sem/2021	
	Idecon DF	PIB Brasil	Idecon DF	PIB Brasil	Idecon DF	PIB Brasil	Idecon DF	PIB Brasil	Idecon DF	PIB Brasil
<b>Agropecuária</b>	<b>2,7</b>	<b>1,1</b>	<b>0,9</b>	<b>0,0</b>	<b>3,1</b>	<b>3,3</b>	<b>2,9</b>	<b>0,1</b>	<b>-1,0</b>	<b>3,3</b>
<b>Indústria</b>	<b>0,0</b>	<b>-0,1</b>	<b>2,0</b>	<b>0,8</b>	<b>-4,5</b>	<b>-7,4</b>	<b>1,9</b>	<b>0,2</b>	<b>6,2</b>	<b>10,0</b>
Indústrias extrativas	-	-6,2	-	4,1	-	6,3	-	-2,9	-	2,9
Indústrias de transformação	-0,2	0,4	1,6	-0,4	-2,8	-11,3	1,2	2,4	3,4	15,0
Construção	-1,2	0,8	1,3	2,1	-5,9	-7,7	3,1	-6,4	9,2	5,8
Eletricidade e gás, água, esgoto, atividades de gestão de resíduos e descontaminação	-	3,1	-	0,3	-	-3,3	-	2,6	-	4,3
Outros da indústria <sup>1</sup>	3,7	-	4,3	-	-3,6	-	-0,2	-	2,8	-
<b>Serviços</b>	<b>1,5</b>	<b>1,8</b>	<b>2,1</b>	<b>1,6</b>	<b>-1,2</b>	<b>-5,5</b>	<b>-0,2</b>	<b>-3,5</b>	<b>3,7</b>	<b>4,7</b>
Comércio	0,2	1,4	3,7	2,3	-9,4	-6,9	-1,6	0,5	6,7	11,6
Informação e comunicação	-	5,1	-	5,4	-	-1,1	-	0,6	-	10,5
Atividades financeiras, de seguros e serviços relacionados	1,3	0,2	2,8	2,4	2,6	3,4	7,0	4,5	4,8	3,2
Administração, defesa, saúde e educação públicas e seguridade social	1,3	-0,2	1,6	-0,2	0,1	-4,7	-0,1	-4,6	1,2	-0,3
Transporte, armazenagem e correio	-	1,3	-	0,4	-	-11,2	-	-7,4	-	12,1
Atividades imobiliárias	-	2,9	-	1,6	-	1,9	-	3,1	-	3,7
Outros serviços <sup>2</sup>	2,2	3,4	2,2	1,9	-3,8	-12,3	-3,9	-11,8	6,6	3,4
<b>Idecon-DF / PIB-Brasil</b>	<b>1,5</b>	<b>1,3</b>	<b>2,1</b>	<b>1,5</b>	<b>-1,3</b>	<b>-5,6</b>	<b>-0,1</b>	<b>-2,5</b>	<b>3,8</b>	<b>6,4</b>

Fontes: Codeplan e IBGE - Elaboração: Núcleo de Contas Regionais

<sup>1</sup> Para o Idecon-DF: Indústrias extrativas e Eletricidade e gás, água, esgoto, atividades de gestão de resíduos e descontaminação.<sup>2</sup> Alojamento e alimentação, Atividades profissionais, científicas e técnicas, administrativas e serviços complementares; Artes, cultura, esporte e recreação e outras atividades de serviços; Educação e saúde mercantis; e Serviços domésticos. O Idecon-DF inclui também Informação e comunicação; Transporte, armazenagem e correio; e Atividades imobiliárias.**Tabela 4 - Idecon-DF: Variações acumuladas ao longo do ano dos setores e das atividades econômicas em relação ao mesmo período do ano anterior - 1º Trimestre de 2019 ao 3º Trimestre de 2021**

Setores e Atividades Econômicas	Idecon-DF - Variação acumulada ao longo do ano (%)										
	2019				2020				2021		
	1º Trí	2º Trí	3º Trí	4º Trí	1º Trí	2º Trí	3º Trí	4º Trí	1º Trí	2º Trí	3º Trí
<b>Agropecuária</b>	<b>2,1</b>	<b>2,7</b>	<b>2,3</b>	<b>1,8</b>	<b>3,9</b>	<b>3,1</b>	<b>2,8</b>	<b>3,0</b>	<b>-1,3</b>	<b>-1,0</b>	<b>-2,0</b>
<b>Indústria</b>	<b>-0,8</b>	<b>0,0</b>	<b>0,5</b>	<b>1,0</b>	<b>0,4</b>	<b>-4,6</b>	<b>-2,6</b>	<b>-1,3</b>	<b>1,3</b>	<b>6,2</b>	<b>5,5</b>
Indústrias de transformação	-1,0	-0,2	0,0	0,7	0,7	-2,8	-1,6	-0,8	1,6	3,4	3,3
Construção	-2,1	-1,2	-0,5	0,0	0,7	-5,9	-3,1	-1,4	1,7	9,2	7,7
Outros da indústria <sup>1</sup>	3,3	3,7	3,9	4,0	-0,7	-3,7	-2,8	-1,9	0,1	2,7	3,1
<b>Serviços</b>	<b>1,4</b>	<b>1,5</b>	<b>1,6</b>	<b>1,8</b>	<b>1,7</b>	<b>-1,0</b>	<b>-1,3</b>	<b>-1,2</b>	<b>0,8</b>	<b>4,7</b>	<b>5,9</b>
Comércio	-0,3	0,2	1,2	1,9	0,9	-9,4	-6,9	-5,5	-5,2	7,1	2,6
Atividades financeiras, de seguros e serviços relacionados	0,9	1,3	1,6	2,1	2,3	3,0	4,3	5,0	7,1	4,8	7,7
Administração, defesa, saúde e educação públicas e seguridade social	1,3	1,3	1,3	1,5	1,4	0,1	0,0	0,0	2,2	2,8	3,2
Outros serviços <sup>2</sup>	2,2	2,2	2,1	2,2	1,9	-3,5	-5,4	-5,7	-3,7	7,3	9,9
<b>Idecon-DF</b>	<b>1,3</b>	<b>1,5</b>	<b>1,5</b>	<b>1,8</b>	<b>1,7</b>	<b>-1,2</b>	<b>-1,3</b>	<b>-1,2</b>	<b>0,8</b>	<b>4,8</b>	<b>5,9</b>

Fonte: Codeplan - Diretoria de Estudos e Pesquisas Socioeconômicas - Gerência de Contas e Estudos Setoriais - Núcleo de Contas Regionais.

<sup>1</sup> Para o Idecon-DF: Indústrias extrativas e Eletricidade e gás, água, esgoto, atividades de gestão de resíduos e descontaminação.<sup>2</sup> Informação e comunicação; Transporte, armazenagem e correio; Atividades imobiliárias; Alojamento e alimentação; Atividades profissionais, científicas e técnicas, administrativas e serviços complementares; Artes, cultura, esporte, recreação e outras atividades de serviços; Educação e saúde mercantis; e Serviços domésticos.

**Tabela 5 - Idecon-DF: Variações acumuladas em quatro trimestres dos setores e das atividades econômicas em relação ao mesmo período do ano anterior - 1º Trimestre de 2019 ao 3º Trimestre de 2021**

Setores e Atividades Econômicas	Idecon-DF - Variação acumulada em quatro trimestres (%)											
	2019				2020				2021			
	1º Tri	2º Tri	3º Tri	4º Tri	1º Tri	2º Tri	3º Tri	4º Tri	1º Tri	2º Tri	3º Tri	
<b>Agropecuária</b>	<b>0,8</b>	<b>1,7</b>	<b>2,8</b>	<b>1,8</b>	<b>2,3</b>	<b>2,0</b>	<b>2,2</b>	<b>3,0</b>	<b>1,7</b>	<b>0,9</b>	<b>-0,5</b>	
<b>Indústria</b>	<b>-0,8</b>	<b>-0,4</b>	<b>0,2</b>	<b>1,0</b>	<b>1,3</b>	<b>-1,3</b>	<b>-1,3</b>	<b>-1,3</b>	<b>-1,1</b>	<b>4,1</b>	<b>4,8</b>	
Indústrias de transformação	-0,2	-0,1	-0,2	0,7	1,2	-0,6	-0,5	-0,8	-0,6	2,3	2,9	
Construção	-1,3	-1,3	-0,8	0,0	0,7	-2,3	-1,9	-1,4	-1,1	6,1	6,7	
Outros da indústria <sup>1</sup>	-0,1	1,9	3,2	4,0	3,0	0,3	-1,0	-1,9	-1,7	1,3	2,4	
<b>Serviços</b>	<b>1,4</b>	<b>1,4</b>	<b>1,5</b>	<b>1,8</b>	<b>1,9</b>	<b>0,5</b>	<b>-0,4</b>	<b>-1,2</b>	<b>-1,4</b>	<b>1,7</b>	<b>4,2</b>	
Comércio	0,0	-0,3	0,7	1,9	2,3	-2,9	-4,1	-5,5	-7,0	2,8	1,6	
Atividades financeiras, de seguros e serviços relacionados	1,3	1,3	1,5	2,1	2,4	2,9	4,1	5,0	6,2	5,9	7,5	
Administração, defesa, saúde e educação públicas e seguridade social	0,9	1,2	1,3	1,5	1,5	0,9	0,5	0,0	0,2	1,3	2,4	
Outros serviços <sup>2</sup>	2,3	2,4	2,1	2,2	2,2	-0,6	-3,4	-5,7	-7,1	-0,3	5,8	
<b>Idecon-DF</b>	<b>1,3</b>	<b>1,4</b>	<b>1,5</b>	<b>1,8</b>	<b>1,9</b>	<b>0,5</b>	<b>-0,4</b>	<b>-1,2</b>	<b>-1,4</b>	<b>1,8</b>	<b>4,2</b>	

Fonte: Codeplan - Diretoria de Estudos e Pesquisas Socioeconômicas - Gerência de Contas e Estudos Setoriais - Núcleo de Contas Regionais.

<sup>1</sup> Indústrias extrativas e Eletricidade e gás, água, esgoto, atividades de gestão de resíduos e descontaminação.<sup>2</sup> Informação e comunicação; Transporte, armazenagem e correio; Atividades imobiliárias; Alojamento e alimentação; Atividades profissionais, científicas e técnicas, administrativas e serviços complementares; Artes, cultura, esporte, recreação e outras atividades de serviços; Educação e saúde mercantis; e Serviços domésticos.**Tabela 6 - PIB-Brasil: Variações acumuladas ao longo do ano dos setores e das atividades econômicas em relação ao mesmo período do ano anterior - 1º Trimestre de 2019 ao 2º Trimestre de 2021**

Setores e Atividades Econômicas	PIB-Brasil - Variação acumulada ao longo do ano (%)											
	2019				2020				2021			
	1º Tri	2º Tri	3º Tri	4º Tri	1º Tri	2º Tri	3º Tri	4º Tri	1º Tri	2º Tri	3º Tri	
<b>Agropecuária</b>	<b>0,7</b>	<b>0,8</b>	<b>0,8</b>	<b>0,4</b>	<b>6,0</b>	<b>5,3</b>	<b>4,2</b>	<b>3,8</b>	<b>6,5</b>	<b>3,4</b>	<b>-0,1</b>	
<b>Indústria</b>	<b>-1,5</b>	<b>-0,9</b>	<b>-0,9</b>	<b>-0,7</b>	<b>-1,0</b>	<b>-7,2</b>	<b>-4,9</b>	<b>-3,4</b>	<b>3,3</b>	<b>9,6</b>	<b>6,5</b>	
Indústrias extrativas	-9,8	-13,7	-10,9	-9,1	4,5	5,8	4,2	1,3	-3,0	2,0	2,5	
Indústrias de transformação	-1,4	0,0	-0,7	-0,4	-1,4	-11,4	-7,4	-4,4	5,6	14,7	8,9	
Construção	-0,9	1,2	2,4	1,9	-1,8	-7,6	-7,3	-6,3	2,4	7,7	8,8	
Eletricidade e gás, água, esgoto, atividades de gestão de resíduos e descontaminação	5,1	4,0	3,5	2,6	-3,5	-1,6	0,4	-0,3	2,0	1,7	-0,4	
<b>Serviços</b>	<b>1,8</b>	<b>1,6</b>	<b>1,5</b>	<b>1,5</b>	<b>-0,3</b>	<b>-5,4</b>	<b>-5,2</b>	<b>-4,3</b>	<b>-0,7</b>	<b>4,9</b>	<b>5,2</b>	
Comércio	0,6	1,2	1,5	1,6	0,5	-7,2	-5,1	-3,1	4,5	12,1	8,7	
Informação e comunicação	4,8	4,3	4,4	4,5	2,7	0,0	-0,2	0,8	5,2	10,2	11,7	
Atividades financeiras, de seguros e serviços relacionados	1,1	0,0	0,4	1,1	1,3	3,8	4,6	4,5	4,9	2,3	1,1	
Administração, defesa, saúde e educação públicas e seguridade social	-0,3	-0,4	-0,6	-0,4	-0,2	-4,6	-4,9	-4,5	-4,2	0,5	1,3	
Transporte, armazenagem e correio	0,9	0,6	0,0	0,1	-0,4	-10,1	-10,2	-8,4	0,5	11,7	12,2	
Atividades imobiliárias	3,1	3,0	2,8	2,4	2,3	2,0	2,3	2,6	3,7	3,4	2,8	
Outros serviços <sup>1</sup>	3,9	3,5	2,9	2,8	-3,6	-12,6	-13,2	-12,3	-7,4	3,5	6,8	
<b>PIB-Brasil</b>	<b>1,0</b>	<b>1,2</b>	<b>1,1</b>	<b>1,2</b>	<b>-0,1</b>	<b>-5,5</b>	<b>-4,9</b>	<b>-3,9</b>	<b>1,3</b>	<b>6,5</b>	<b>5,7</b>	

Fonte: IBGE

<sup>1</sup> Alojamento e alimentação, Atividades profissionais, científicas e técnicas, administrativas e serviços complementares; Artes, cultura, esporte e recreação e outras atividades de serviços; Educação e saúde mercantis; e Serviços domésticos.

**Tabela 7 - PIB-Brasil: Variações acumuladas em quatro trimestres dos setores e das atividades econômicas em relação ao mesmo período do ano anterior - 1º Trimestre de 2019 ao 2º Trimestre de 2021**

Setores e Atividades Econômicas	PIB-Brasil - Variação acumulada em quatro trimestres (%)											
	2019				2020				2021			
	1º Tri	2º Tri	3º Tri	4º Tri	1º Tri	2º Tri	3º Tri	4º Tri	1º Tri	2º Tri	3º Tri	
<b>Agropecuária</b>	<b>2,4</b>	<b>2,5</b>	<b>1,5</b>	<b>0,4</b>	<b>2,0</b>	<b>3,1</b>	<b>3,2</b>	<b>3,8</b>	<b>3,9</b>	<b>2,7</b>	<b>0,2</b>	
<b>Indústria</b>	<b>0,0</b>	<b>-0,3</b>	<b>-0,8</b>	<b>-0,7</b>	<b>-0,5</b>	<b>-3,7</b>	<b>-3,7</b>	<b>-3,4</b>	<b>-2,4</b>	<b>4,6</b>	<b>5,1</b>	
Indústrias extrativas	-1,7	-6,4	-7,9	-9,1	-6,0	-0,1	1,9	1,3	-0,4	-0,4	0,2	
Indústrias de transformação	0,1	0,0	-0,9	-0,4	-0,4	-5,9	-5,5	-4,4	-2,8	7,9	7,8	
Construção	-1,8	-0,3	1,2	1,9	1,7	-2,4	-5,4	-6,3	-5,4	0,9	5,6	
Eletricidade e gás, água, esgoto, atividades de gestão de resíduos e descontaminação	4,5	4,2	4,2	2,6	0,4	-0,2	0,3	-0,3	1,1	1,4	-0,9	
<b>Serviços</b>	<b>1,9</b>	<b>1,7</b>	<b>1,5</b>	<b>1,5</b>	<b>1,0</b>	<b>-2,0</b>	<b>-3,5</b>	<b>-4,3</b>	<b>-4,4</b>	<b>0,6</b>	<b>3,3</b>	
Comércio	1,4	1,2	1,3	1,6	1,6	-2,4	-3,3	-3,1	-2,1	6,0	7,1	
Informação e comunicação	3,1	3,5	4,0	4,5	3,9	2,3	1,0	0,8	1,5	5,7	9,6	
Atividades financeiras, de seguros e serviços relacionados	1,0	0,4	0,2	1,1	1,1	3,0	4,2	4,5	5,4	3,7	1,8	
Administração, defesa, saúde e educação públicas e seguridade social	-0,2	-0,4	-0,5	-0,4	-0,4	-2,5	-3,7	-4,5	-5,5	-2,0	0,1	
Transporte, armazenagem e correio	1,6	1,4	0,4	0,1	-0,2	-5,1	-7,6	-8,4	-8,1	1,7	8,0	
Atividades imobiliárias	3,4	3,3	2,9	2,4	2,2	1,9	2,1	2,6	3,0	3,3	3,0	
Outros serviços <sup>1</sup>	3,6	3,7	3,2	2,8	0,9	-5,2	-9,3	-12,3	-13,3	-4,9	2,1	
<b>PIB-Brasil</b>	<b>1,6</b>	<b>1,5</b>	<b>1,3</b>	<b>1,2</b>	<b>0,9</b>	<b>-2,1</b>	<b>-3,3</b>	<b>-3,9</b>	<b>-3,5</b>	<b>1,9</b>	<b>3,9</b>	

Fonte: IBGE

<sup>1</sup> Alojamento e alimentação, Atividades profissionais, científicas e técnicas, administrativas e serviços complementares; Artes, cultura, esporte e recreação e outras atividades de serviços; Educação e saúde mercantis; e Serviços domésticos.

**Companhia de Planejamento  
do Distrito Federal - Codeplan**

Setor de Administração Municipal  
SAM, Bloco H, Setores Complementares  
Ed. Sede Codeplan  
CEP: 70620-080 - Brasília-DF  
Fone: (61) 3342-2222  
[www.codeplan.df.gov.br](http://www.codeplan.df.gov.br)  
[codeplan@codeplan.df.gov.br](mailto:codeplan@codeplan.df.gov.br)